

WO
HN

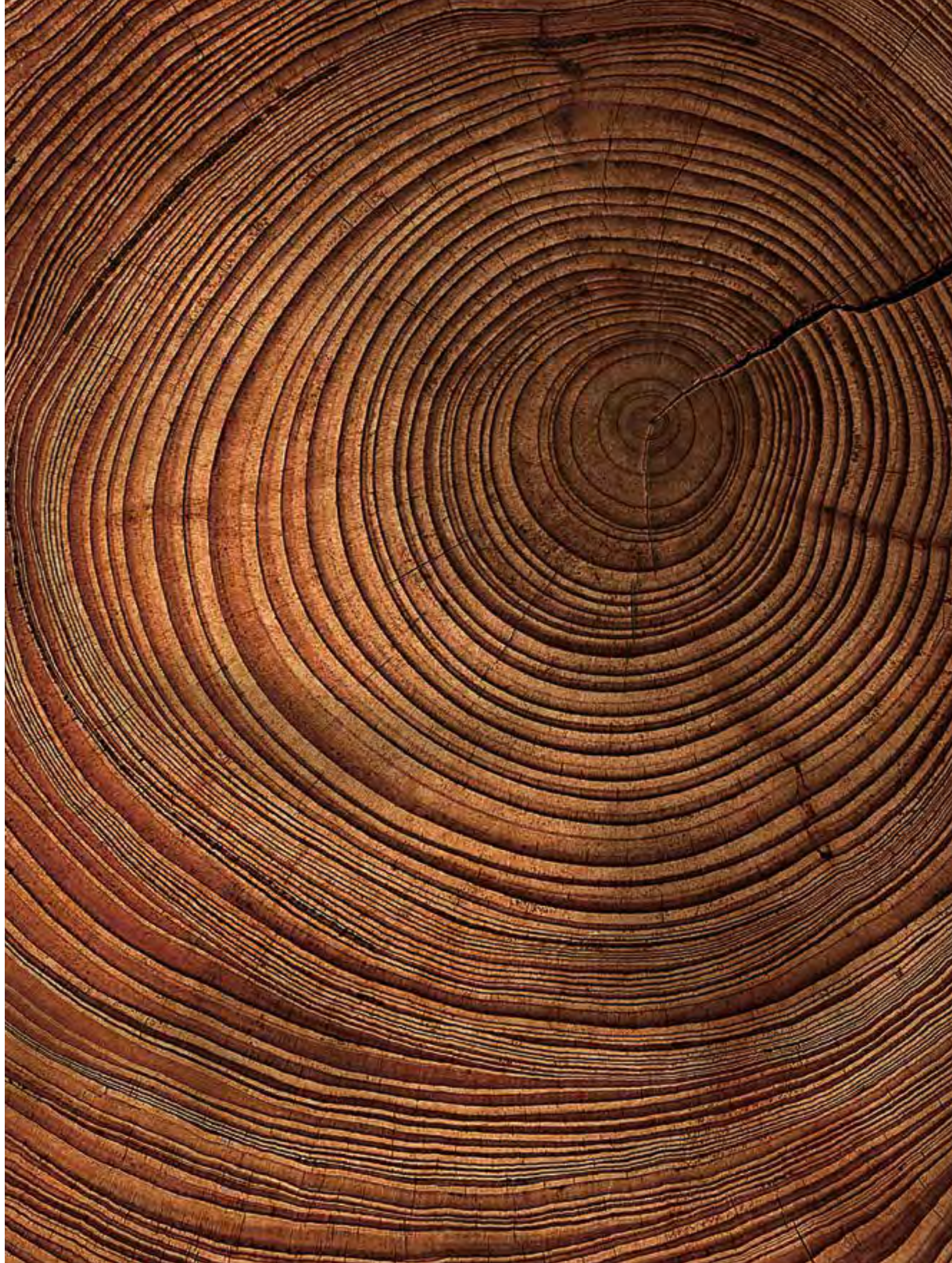
BU
CH

ANREI[®]
ECHT. SEIT 1894



WIE —
ECHTE
VOLL-
..HOLZ-
MÖBEL
AUS..DEM
MUHL-
VIERTEL
— *IHR LEBEN
PRÄGEN*

ANREI[®]
ECHT. SEIT 1894



ANREI
Echt seit
1894

Werte LESER*— INNEN



UND ENTDECKER*INNEN DER WELT VON ANREI!

Je unberechenbarer die Welt draußen wird, desto mehr schätzen wir unseren Rückzugsort: In diesem Wohnbuch finden Sie vielfältige Beispiele maßgeschneiderter Behaglichkeit für Ihr Zuhause. Entstanden aus dem Wertvollsten, was unsere Wälder zu bieten haben: Echtes Holz!

Mit großem Wissen und gediegenem Können gehen wir seit vier Generationen unserem Handwerk nach. Und ja, die Digitalisierung ist in der mittlerweile beträchtlich gewachsenen Produktionsstätte angekommen. Aber sonst blieb alles beim Alten:

Die Liebe zu Form und Funktion in Verbindung mit dem Werkstoff Holz und die Liebe zur meisterlichen Ausführung unserer Möbelstücke. Von unseren zumeist langjährigen Mitarbeiter*innen auf Bestellung und nach Maß angefertigt.

Die Umwelt ist uns ein unschätzbare Gut. Dessen wird sich auch die Öffentlichkeit zusehends bewusster. Wir freuen uns sehr, dass wir schon zu Zeiten nachhaltig produziert haben, als das noch nicht in aller Munde war. Echte Werte, die wir hier im Mühlviertel täglich leben.

Schön, dass Sie dabei sind!

Kurt Reisinger
Ihr Kurt Reisinger



*ECHT
IST WAS
WIR
FÜHLEN.
WERTE
SIND WAS
WIR
LEBEN.*

ECHTE Vollholzmöbel
mit Leidenschaft
gebaut, seit 1894.

WERTschätzung
gegenüber Natur
und Mensch.

— *KURT REISINGER*

SPEISEN
WOHNEN



LINA
12



LISTO
30



CAVA
48



VIVO
52



METRO
62



PURO
70



PURO STYLE
88



PURO STONE
92



STAMM-MÖBEL
98



ETRA
104



PRIMUS
112



VARETO
114



KREA
118

RÜCKZUG
SCHLAFEN



SOL
130



PASO
136



LENO
140



BIG ANN
146



TARES
150



TESSO
154



RIO
158



PURO
166

GARDE-
ROBEN



LINA
162

WOH-
NEN.
mit
echten
WER-
TEN



Ein
schönes
Erbe

Echte WERT- ARBEIT



ES SIND GROSSE FUSSTAPFEN, IN DIE ICH EINMAL TRETEN WERDE. ANTON REISINGER, MEIN UR-URGROSSVATER, GRÜNDET ANREI IN DEN LETZTEN JAHREN DES 19. JHDTS. VON IHM STAMMT DER FIRMENNAME. RICHTIG: AN WIE ANTON, REI WIE REISINGER.

Sein Sohn Anton übernimmt die Tischlerwerkstätte 1930; dessen Sohn Kurt und seine Frau Eleonore, Opa und Oma, die das Unternehmen ab 1959 führen, legen 1972 den Grundstock für das heutige Werk. Ihr Sohn Kurt, mein Vater, führt ANREI seit 1994.

BALD IST DIE REIHE AN MIR.

Auf den nächsten Seiten möchte ich Ihnen über das Familienunternehmen erzählen. Über die Vollbluttischler, die es geprägt und mit ihrer Begeisterung für den lebendigen Werkstoff Holz erfolgreich durch mehr als ein Jahrhundert geführt haben. Vor allem auch darüber, was ANREI so besonders macht.

HABEN SIE SCHON EIN MÖBELSTÜCK VON UNS?

Dann wissen Sie schon viel. Über die Wertschätzung, die wir dem Werkstoff Holz entgegenbringen. Über die Sorgfalt, mit der wir das Holz auswählen, es bearbeiten und so gut behandeln, dass es mit den Jahrzehnten immer schöner wird. Unsere Tischler können das. Echt.

Klara Reisinger

Klara Reisinger

SEITE **35**



LISTO
Entscheidungen auf die lange Bank zu schieben ist etwas, das man bereuen wird. Lieber gleich eine anschaffen, eine wie diese!

Lehne LB geschlossen, geteilt mit Faltenwurf, Fuß soft



PAN
Der Standpunkt-Tisch, gebaut für die Ewigkeit und Diskussionen, die auch einmal mit Nachdruck geführt werden können.

Wagentisch Pan in Astnuss natur geölt

SEITE **110**



VIVO
Irgendwann hat man genug von Tischen, die man mit einer lässigen Handbewegung zur Seite schieben kann. Dann ist die Zeit reif für einen wie ihn.

vivo Tisch in Bergfichte gebürstet, schiefer lackiert, Tischgestell in Metall bronze beschichtet

SEITE **52**

SPEISEN und WOHNEN

LINA
Es gibt Dinge, die man im Schrank verwahrt. Und solche zum Herzeigen, im hellen Licht der Vitrine. lina kann beides. Sehen Sie selbst!

Meisterstück 401, Astnuss natur geölt, Glas zartbitter



SEITE **22**

RUND UM DEN TISCH FINDET DAS LEBEN STATT.
Essen, trinken, reden, zusammensitzen und sich auseinandersetzen, feiern, Hausaufgaben machen, basteln und spielen: bei Tisch trifft man sich im Familien- und Freundeskreis – da findet das Leben statt!



SEITE **18**



STUHL
Das Auge prüft, die Entscheidung wird in anderen Körperregionen gefällt. Stühle für alle (Sitz) Gelegenheiten!

Stuhl 128 Holzfüße eckig

LINA

*... LIEBT ORDNUNG UND AUF-
GERÄUMTE STIMMUNG.*



ZEITLOS ELEGANT

Kombination Astnuss natur geölt mit Glastüren bronze, Metall- oder Holzriegel: Bei lina ist definitiv alles möglich.

LINA & PAN

*ZIEMLICH BESTE FREUNDE!
DIE UNKOMPLIZIERTE LINA
MIT IHREN UNZÄHLIGEN GE-
SICHTERN UND DER GRUND-
SOLIDE PAN MIT SEINEM
UNVERRÜCKBAREN STAND-
PUNKT: EIN GUTES PAAR!*

Wagentisch pan in Astnuss natur geölt
lina Wohnkombination LI 07



lina Wohnkombination LI 04
in Asteiche gebürstet, natur geölt, Glas lichtgrau

Wohnkombination LI 08 in Astnuss natur geölt, Glas schwarzgrau



Stuhl 128
Holzfüße eckig



Stuhl 127
Holzfüße rund



Stuhl 125
Metallgestell schwarz matt



Drehstuhl 120
Metallgestell schwarz matt



Stummer Diener
in Asteiche gebürstet, natur geölt
und Astnuss natur geölt



Hocker und/oder Beistelltische?
Die Größe macht den Unterschied!
Hocker/Beistelltisch 15 DM 38,0 cm
oder DM 45,0 cm



Tisch? Barhocker?
Wendelin ist wandelbar.

01



02



- 01. Wohnkombination LI 03 in Naturbuche gebürstet, hell geölt, Glas zartbitter
- 02. Wohnkombination LI 09 in Bergfichte gebürstet, opal lackiert, Glas bronze
- 03. Wohnkombination LI 02 in Naturbuche gebürstet, hell geölt, Glas zartbitter
- 04. Wohnkombination LI 05 in Naturbuche gebürstet, hell geölt, Glas steingrau

04



lina Meister- Stücke



01



03



02



04

01 Meisterstück 201 in Naturbuche gebürstet, hell geölt, Glas salbei
02 Meisterstück 401 in Astnuss natur geölt, Glas zartbitter
03 Meisterstück 205 in Asteiche gebürstet, natur geölt
04 Meisterstück 203 in Astnuss natur geölt

WUNSCHKONZERT

- Naturbuche gebürstet, Asteiche, Astnuss
- Glas in salbei oder zartbitter
- Glas und Licht zum Inszenieren von Lieblingsdingen

- Laden, Türen, Klappen
 - Länge, Höhe, Breite
 - Metallbeine oder Sockel
- Alles nach Ihren Wünschen!
In den Meisterstücken nehmen Ihre Vorstellungen Gestalt an.



lina Meisterstück 403
in Asteiche gebürstet, natur geölt

LINA

IM HANDUMDREHEN EIN



LINA

Wohnkombination LI 12 in Naturbuche gebürstet, hell geölt, Glas zartbitter, inkl. Homeofficeschrank mit integriertem Sekretär

Home- OFFICE

ERINNERN SIE SICH
AN DIE FORMIDABLEN
SCHRANKKOFFER VON
LOUIS VUITTON?



SCHREIBTISCH- PLATTE

zum Herausziehen,
Hocker zum Hineinstellen,
Steckdosenleiste zum
Energieladen, LED-Points
zum Dazubestellen
und die Regale rundherum
ganz nach Wunsch oder
gar nicht. So schön kann
Arbeiten zu Hause sein.



*MY REGALWAND
IS MY SCHREIBTISCH.
MIT ALLEM, WAS EIN
KLEINER ARBEITSPLATZ
ZUM SCHLAU-SEIN
BRAUCHT.*

LISTO

*DIE PURE LUST
AM SPEISEN UND
BEISAMMEN-
SEIN*

LISTO





Ein
THEMA
in fünf
VARIA-
TIONEN



Der Schlichte: Platte mit Softkante auf leicht ausgestellten, runden Beinen



Der mit dem Metallkreuz: Platte mit Softkante auf Metallgestell



**WAS AUF
DEN TISCH
KOMMT ...**



Der Archaische: Platte mit Softkante auf eckigen Beinen, die man aus Almhütten kennt



Der Kühne: Platte mit Softkante auf softem ‚X-Beinen‘



ALLE haben sie eines gemeinsam: Ihr Holz stammt aus Wäldern mit nachhaltigem Anbau – und die Platte mit Softkante, die sich zu den Rändern hin verjüngt.

Zwei MODELLE je fünf

VARIANTEN,
IN UNZÄHLIGEN
FARBEN &
MATERIALIEN.



Stuhl 814, Fuß Metall-
gestell schwarz matt



Stuhl 834, Fuß Metall-
gestell schwarz matt



Stuhl 816, Holzfuß rund



Stuhl 818, Holzfuß eckig



Stuhl 810, Holzfuß eckig



Stuhl 812, Holzfuß soft

Eine BANK 16

VARIANTEN,
PASSEND ZU
DEN STÜHLEN.



Lehne LB geschlossen,
geteilt mit Faltenwurf



Lehne LC offen,
mit Faltenwurf



Lehne LD geschlossen,
massiv gewölbt



Lehne LE offen, gesteppt
mit Faltenwurf



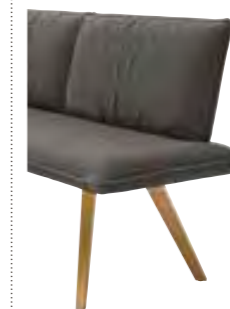
Lehne LA geschlossen,
mit Faltenwurf



Fuß Metallgestell
schwarz matt



Holzfuß rund



Holzfuß eckig (Standard)



Holzfuß soft



listo Speisezimmer in Asteiche gebürstet, barrique geölt, Bankteil, Lehne LC offen, mit Faltenwurf, 4 Fußtisch, Füße Metallgestell schwarz matt, Stühle 814, puro Highboards in Asteiche gebürstet, barrique geölt, Glasfronten in schwarzgrau

LISTO

IM LOOK DER FIFTIES

DER FALTENWURF
der Rückenlehnen
gibt sich Retro,
die Stoffe sind State
of the art: Extrem
strapazierfähig, frei
von Chemie, einfach
zu reinigen und un-
übertroffen haut-
freundlich, auch für
Allergiker.



Am RUNDEN TISCH MIT ASTNUSS NATUR



listo Speisezimmer mit Rundtisch, Holzgestell soft in Astnuss natur geölt, Stühle 832 in Nubukleder rock, puro Regallösung in Astnuss natur geölt, mit Glasfronten in bronze



Asteiche natur geölt, Bankteil, Lehne LD geschlossen, massiv gewölbt, Holzfüße eckig mit Polsterlehnen-Elementen

KEIN WUNDER,
wenn ihnen dieser
Stuhl irgendwie be-
kannt vorkommt:
Der gute alte Stu-
bensessel stand
Pate für diesen wun-
derbar gemütlichen
Sessel.

Stuhl 634,
massiv gewölbt



WIE WÜRDE

eine Stube heute
aussehen, fragt sich
der Gestalter, und
entwickelt rund
um einen archaisch
anmutenden Tisch
Sessel und eine Bank
zum Leben.



puro Style Sideboard in Asteiche natur geölt, Fronten MDF deckend in steingrau lackiert



Liebevolle Details, wie die Weiterführung der Frontabsetzung sind das Tüpfelchen auf dem I.

PURO STYLE,
wie schon der Name sagt. Die mit Zopfbürste herausgearbeitete Holzstruktur steht in überaus reizvollem Kontrast zur stylischen Glätte von Lack oder Glas.

LICHT
Was wäre das Zuhause ohne die effektvollen Spots auf verstellbaren Schienen, die auf das leuchten, was uns wichtig ist.



puro Style Sideboard in Asteiche natur geölt, Fronten MDF deckend in steingrau lackiert

DIE *Umwelt* PIO- NIERE

Aus echter
Über-
zeugung.



„DER TRAUT SICH WAS, DER REISINGER!“, SCHÜTTELTEN DIE MITBEWERBER IHRE KÖPFE, „MIT EINEM WASSERLACK KANN DAS NIE FUNKTIONIEREN.“ 1994 WIRD DIE GESAMTE OBERFLÄCHENBEHANDLUNG AUF WASSERLACK UMGESTELLT, DAMIT WAREN WIR DIE ERSTEN. WELTWEIT! DIE VERLEIHUNG DES ÖKO-AUDITS WURDE NATÜRLICH ORDENTLICH GEFEIERT.

FÜR DIE GEÖLTEN OBERFLÄCHEN VERWENDEN WIR NUR DAS FEINSTE: VEREDELTE PFLANZLICHE ÖLE PFLEGEN UND SCHÜTZEN DIE WERTVOLLEN MÖBEL, ALLES GUT FÜR DIE UMWELT UND DIE MENSCHEN.

AUCH DER BAU DER BIO-HEIZANLAGE FÜR HOLZABFÄLLE

war ein Meilenstein. 1979 - zu einer Zeit also, wo der ökologische Fußabdruck noch gar nicht erfunden war.

Diese Anlage heizt das ganze Unternehmen, Werkstätten, Büros, Schauraum - und auch die zehn Wohnungen im Mitarbeiterwohnhaus, auf das ich später noch zurückkomme.

CAVA

*KLARE FORMENSPRACHE
IM DIALOG MIT
TRENDIGEN FARBEN*

cava Speisezimmer mit ausziehbarem Säulentisch und cava Sideboard
in Asteiche gebürstet, natur geölt, Stuhl 741



Eine BANK

*DREI MÖG-
LICHKEITEN*

DIE BANK

als zentraler Bestandteil ist aus dem Esszimmer nicht wegzudenken, egal ob auf einem Fußgestell aus Holz oder Metall in Schwarz oder Bronze: Cava setzt auf Extravaganz



Fußgestell
Holz



Fußgestell Metall
schwarz matt



Fußgestell
Metall bronze

CAVA



VIVO

*EIN KLARES BEKENNTNIS
ZU FORM UND QUALITÄT, OHNE
KOMPROMISSE: VIVAT VIVO!*

vivo Tisch in Bergfichte gebürstet, schiefer lackiert,
Tischgestell in Metall bronze beschichtet, Stühle 731



**NICHT HARTE
ASTEICHE**, sondern
„weiche“ Bergfichte,
in deren Oberflä-
che wir Tag für Tag
die Spuren unseres
Lebens schreiben. Mit
vivo beweist ANREI
Mut zur Lebendigkeit.



vivo Speisezimmer in Ast-/Balkeneiche gebürstet, natur geölt mit Ausziehtisch



NATÜRLICH
 werden wir Ihnen nicht vorenthalten, dass wir für die ausgeklügelte und überaus präzise Auszieh-Technik unseres Modelles vivo mit dem Austrian Interior Design Award ausgezeichnet wurden.

01



02



03



04



vivo Speisezimmer in Bergfichte gebürstet, bernstein lackiert, Tischgestell in Metallgestell schwarz matt beschichtet, puro Stone Sideboard in Bergfichte gebürstet, bernstein lackiert, Stühle 646



vivo Sekretär in Asteiche, natur geölt mit ausziehbarer Schreibplatte in Leder Nubuk rock, Stuhl 730



PRIVAT-SEKRETÄR
Für auf Bütten geschriebene Briefe oder als Rückzugsort mit dem Laptop im Homeoffice.

Die perfekte Abrundung

durch **SESSEL**
& **BEISTELLTISCHE**



vivo Stuhl 731
Metallgestell
bronze



vivo Stuhl 730
Holzgestell



vivo Stuhl 646
Holzgestell



vivo Beistelltische
in Bergfichte gebürstet,
bernstein lackiert und
Bergfichte gebürstet,
schiefer lackiert



vivo Couchtisch in Bergfichte gebürstet, schiefer lackiert, Gestell Metall bronze beschichtet



Wie GEHT'S *dir* MICHI?

Jeder
Einzelne ist
wichtig!



Kurt Reisinger

BEI SEINER TÄGLICHEN MORGENRUNDE DURCH DEN BETRIEB KRIEGT MEIN VATER EINEN EINDRUCK, WAS BEI WEM SO LÄUFT. DIE MEISTEN DER RUND 200 MITARBEITERINNEN UND MITARBEITER SIND SCHON SEIT JAHREN IM UNTERNEHMEN, HABEN SCHON BEI UNS GELERNT. UND ES GIBT EINIGE, DIE VERBRINGEN IHR GANZES ARBEITSLEBEN HIER. WOHNHAUS UND FERIENWOHNHAUS FÜR DIE MITARBEITER INKLUSIVE.

SCHON SEIT GROSSVATERS ZEITEN GIBT ES UNSER MITARBEITERWOHNHAUS.

Die zehn Wohnungen sind eine sehr beliebte Starthilfe: Sobald eine Familie ihr Haus fertig hat, wird wieder eine Wohnung frei. So ist das bei uns im Mühlviertel! In Ellmau in Tirol haben wir ein Ferienwohnhaus, das von unseren Leuten günstig genutzt werden kann – auch am Land, halt mit höheren Bergen vor der Tür.

JEDER KEHRT VOR SEINER TÜR.

Das ist eine Tradition bei uns – jeder hält seinen Arbeitsplatz tipptopp in Ordnung, da macht die Arbeit einfach mehr Spaß. „Halte Ordnung, die Ordnung hält dich.“ – einer der Lieblingsprüche meines Vaters.

DER ANREI-BUS KOMMT!

Im Morgengrauen, genauer gesagt um 5.00 h, werden unsere Mitarbeiterinnen und Mitarbeiter mit den ANREI-Bussen von zu Hause abgeholt. Und um 14.15 h wieder zurückgebracht. Diese Arbeitszeiten haben sich bewährt: Viele unserer Leute betreiben daneben eine Landwirtschaft, und wer keine Felder zu bestellen oder Tiere zu versorgen hat, freut sich einfach, noch was vom Tag und seiner Familie zu haben.

„IHR HABT'S HIER EIN RESTAURANT?“

Diese Frage hören wir immer wieder von Besuchern, wenn wir ihnen die Aufenthaltsräume zeigen. Hier werden die Pausen gemeinsam verbracht, die Getränke gehen auf's Haus.

METRO

*DIE SCHNITTSTELLE URBANER
FORMENSPRACHE UND HANDWERK IN
HÖCHSTER VOLLENDUNG*

Retro-Touch im Hier und Jetzt: Tisch mikado in Astnuss natur geölt, Stuhl 645



**METRO MIKADO**

oder wie aus vier Stäben ein Tischgestell entsteht. In mikado verbinden wir alles, wofür wir stehen: Wertvolles Holz, höchste Handwerksqualität und eine Form im Hier und Jetzt.

DIE WANDLÖSUNG

von puro in gebürsteter Asteiche wirkt leicht und elegant auf ihrem Sockel. Transparenz und Klarheit macht auch vor den Wänden nicht halt.

DINING-BANK

Eine Couch zum Kuscheln oder eine Bank zum Essen? In dieser ‚Dining-Bank‘ löst sich scheinbarer Gegensatz in Wohlgefallen auf. Klare Handschrift zeichnet auch die Stühle aus: Ein Bekenntnis zu Zeitlosigkeit ohne Schnörkel.





metro Ausziehtisch in Naturbuche gebürstet, hell geölt, Stühle und Bank mit Stoff gepolstert, hell geölt
puro Highboards in Naturbuche gebürstet, hell geölt, mit Fronten in lichtgrau

WIE VIELE PERSONEN?

Die Auszugstechnik unserer Tische ist ein Steckenpferd von uns. Nicht umsonst wurden wir dafür schon mit einem Design-Award ausgezeichnet. Auch bei metro haben wir uns etwas Spezielles einfallen lassen; unabhängig vom jeweiligen Tischgestell.

01



02



03



Dank integrierter Ausziehplatte wird der Tisch im Handumdrehen zur Tafel.

PURO

*WIE MAN MIT TISCHEN, BÄNKEN,
STÜHLEN UND VITRINEN DEN RAUM
DEFINIERT. INDIVIDUALITÄT UND
ARCHITEKTUR PUR.*

puro Highboards in Asteiche gebürstet, barrique geölt, Fronten in Rost
puro Speisezimmer in Asteiche gebürstet, barrique geölt, Tischgestell in Schwarzblech,
Bank und Stühle 651 mit Stoff gepolstert



PUR WIE PURO

Hinter den Glasfronten in steingrau bietet sich jede Menge Stauraum, die Schubladen mit Holzfronten setzen einen reizvollen Akzent – und das beleuchtete Statement-Sammlerstück zieht die Blicke auf sich. Die moderne Kombination aus Kommode und Vitrine.

HOLZ UND GLAS

Mit Glas und Licht als reizvoller Kontrast zu den Fronten in Naturbuche gebürstet entsteht eine elegante Leichtigkeit.



puro Speisezimmer in
Naturbuche gebürstet,
Bezug Stoff, Vitrine
750 und Vitrine 751



puro Speisezimmer in Naturbuche gebürstet, hell geölt, Bezug Leder, Sideboard 216



VON VIELEN
BEISPIELEN,
WIE PURO-BÄNKE
AUSSEHEN KÖNNEN



Bankvariante D



Bankvariante A



Bankvariante C

CM-GENAU

Sitzfläche und Rückenlehne in Holz und oder Stoff und oder Leder – die Wangen in Holz oder Schwarzblech, ein Wunschkonzert.



Bankvariante B



Ausziehtisch in Grundstellung



Lose Einlageplatte herausziehen

VÖLLIG UNAUFFÄLLIG
und nicht als solche zu erkennen, wachsen unsere Ausziehtische mit wenigen Handgriffen über sich hinaus.



Auflageleisten herausziehen



Platte einlegen, fertig



ANREI 1959

Unsere
Lehrlinge sind
unsere Zukunft.

JA, ich WERDE *Tischler*in!*

LEHRLINGSAUSBILDUNG IST EIN GROSSES THEMA. MEIN VATER HAT NIE VIEL DARÜBER GEREDET, SONDERN EINFACH 2008 EINE EIGENE LEHRLINGSWERKSTÄTTE EINGERICHTET. MIT EINEM EIGENEN MEISTER, DER AUCH FÜR DEN BAU VON PROTOTYPEN ZUSTÄNDIG IST. DAS FÜGT SICH GUT ZUSAMMEN. ER FREUT SICH SEHR, WENN SEINE PROTOTYPEN IN SERIE GEHEN - UND NOCH MEHR, WENN „SEINE“ LEHRLINGE WIEDER EINMAL MIT PREISEN AUSGEZEICHNET WERDEN.

**ZINKEN & SCHLITZ-ZAPFEN-
VERBINDUNGEN:**

Von der Pike auf werden die Mädchen und Burschen vom Meister an die Handwerkskunst herangeführt. Bei aller Mechanisierung und Digitalisierung halten wir hier das hohe Handwerk in Ehren, das sind wir unseren Vorfahren schuldig.

Zwei Tage in der Woche arbeiten die Lehrlinge unter der Anleitung des Meisters, an den restlichen zwei Tagen können sie das Gelernte gleich in der Praxis anwenden. Derzeit sind bei uns sechs Burschen und sechs Mädchen (!) in Ausbildung, das freut mich natürlich besonders!

PURO

*DIE UNERHÖRTE LEICHTIGKEIT
DES SEINS ODER WIE MAN SEIN LEBEN
ELEGANT AN DIE WAND HÄNGT*

puro Planungsvorschlag PU 23 in Bergfichte gebürstet, bernstein lackiert,
in Kombination mit Glasfronten in schwarzgrau



puro Wohnkombination PU 02,
in Naturbuche gebürstet



puro Stone Wohnkombination mit Couch- und Beistelltisch in Bergfichte gebürstet,
bernstein lackiert, Side- und Highboards



puro Highboard PU 14 in Bergfichte gebürstet, schiefer lackiert

FICHTE UND FELS

Seit Jahrtausenden
Nachbarn in ihrem na-
türlichen Lebensraum,
fügen sie sich auch
in unserem Wohn-
raum harmonisch
ineinander. Gneis und
massive, lebendige
Bergfichte finden sich
in wertvollen Möbel-
stücken wieder.

10 MM

Wenn wir von Stein
reden, meinen wir das
auch so: 10 mm dicker
Gneis fügt sich nahtlos
in die massiven ge-
bürsteten Bergfichte-
Fronten.



puro Regallösung in Asteiche gebürstet, platin geölt, Glasfronten und Wangen in Lack beere



DIE LUFTIGE TOCHTER des Wandverbaues. Regallösungen mit integriertem Lowboard, irgendwie retro und total in der Zeit.

ZEIGE MIR DEIN REGAL und ich sage dir wer du bist. Kein Regal gleicht dem anderen, alles ist zugeschnitten auf die Bedürfnisse, Ansprüche und Raumabmessungen seiner BewohnerInnen. Ein Abbild des eigenen Lebens.



HIFI & CO

Kabelmanagement, Akustikbespannungen, technische Lösungen für Liebhaber und Kenner verbergen sich hinter der ausdrucksstarken Zeichnung der Balkeneiche.

Planungsvorschlag PU 11 in Asteiche weiß geölt, Front in Balkeneiche, Drehtür mit Akustikstoff anthrazit

UNIKATE

Jedes einzelne Möbelstück wird seiner Besitzerin, seinem Besitzer auf den Leib geschneidert.

puro Style Highboards in Bergfichte gebürstet, schiefer lackiert, Glasfronten in lichtgrau, Fußgestelle in bronze



PURO STYLE

*SOLITÄRELEMENTE, ALLEIN-
STELLUNGSMERKMALE FÜR
IHREN LEBENSRAUM*



puro Style Vitrine in Astnuss natür geölt, Glasfronten in bronze



*EIN ABBILD
DES LEBENS
ODER:
OPTIMALE
RAHMENBE-
DINGUNGEN*

Bibliothek. Vinylsammlung. Ausstellungsfläche für die schönen Dinge des Lebens. Stauraum für alle anderen. Mediaroom und Home-Office. Hier findet alles seinen Platz.



puro Wohnkombination in Ast-/Balkeneiche barrique geölt

DETAILS

Der nahezu nahtlose Übergang von Holz zu Stein, die Kunst der Fuge: An diesen Dingen, die sich nicht

als erstes ins Blickfeld drängen, zeigt sich der Meister und erfreut sich der Kenner, ein Leben lang.



PURO STONE

PURO STONE

*EINZIGARTIGE MÖBELSTÜCKE,
JEDES FÜR SICH EIN ORIGINAL
MASSIVE MANIFESTATION VON
INDIVIDUALITÄT*

puro Style Riegellösung in Astnuss natur geölt mit Glasfronten in bronze



EIN SCHRANK
wie ein Fels, schwebend auf Füßen in Bronze.

ES GIBT
tatsächlich Kombinationen, in denen sogar der Fernseher gut aussieht: Ensemble aus Ast-/Balkeneiche, Stein und HD-Bildschirm.



puro Stone Highboard und Beistelltisch in Bergfichte gebürstet, schiefer lackiert, Stein atlantis

puro Stone Planungsvorschlag PU-ST 20 in Ast-/Balkeneiche barrique geölt, Stein atlantis

Dieses wunderschöne puro Sideboard 219 - mittlerweile ein Klassiker - legen wir 2021 neu für Sie auf.

DESIGN ohne ABLAUF- DATUM

Oder: Formen,
an denen man sich
nicht satt sieht

BEI UNS IST AUCH DAS DESIGN EIN NACHHALTIGKEITSTHEMA. DAS MAG AUF DEN ERSTEN BLICK ETWAS EIGENARTIG KLINGEN, IST ABER EIGENTLICH GANZ LOGISCH.

NATÜRLICH WÄHLEN WIR

HÖLZER AUS, die das Zeug dazu haben, als Möbelstücke praktisch unbegrenzt haltbar zu sein. Und natürlich bauen wir damit zeitlose Möbelformen, an denen man sich nicht nach wenigen Jahren satt gesehen hat.

BESONDERS ZU SEIN und dabei eine lässige Selbstverständlichkeit zu bewahren, ist die Aufgabenstellung an unsere Gestalter*innen.

STELLEN SIE SICH VOR ...

Ihre Urur-Enkel finden irgendwann auf ihrem Dachboden eines Ihrer Möbelstücke von ANREI, sie befreien es von Staub und Spinnweben und putzen dem guten Stück die Jahrzehnte aus den Holzporen. Dann stellen sie es frisch geölt in ihre Wohnung um es stolz ihren Besucher*innen zu präsentieren.

So interpretieren wir den Begriff „DESIGN“ – als die Antiquitäten von morgen.

STAMM- TISCH

*WO SONST SOLLTE MAN SICH
ZUSAMMENSETZEN, WENN NICHT
AN DIESEM TISCH?*

Stammtisch in Asteiche weiß geölt und Schwarzblechwangen, Stuhl 651



UR-FORM

Seiner Platte, aus einem Stamm geschnitten und gefertigt, verdankt der Stammtisch seinen Namen. Alles an ihm ist archaisch. Der Grundgedanke, die Form, die massive Tischplatte mit Waldkante – und die 1 cm starken Wangen aus Roh-Stahl, auf denen sie ruht.

WALDKANTE

Wir werden uns doch nicht anmaßen, diese einzigartig gewachsenen Stämme zu begründen!

*STAMMTISCHE SIND
SO VIELFÄLTIG WIE DIE
MENSCHEN, FÜR DIE SIE
GEMACHT SIND*



Stamm-Tisch rustico
in Asteiche weiß geölt
mit Metallkufen



Stamm-Tisch rustico
in Asteiche weiß geölt
mit Metallwangen



Stamm-Tisch elegance
in Kernesche weiß geölt
mit Holzwangen



BIG ANTONY

*EINE HOMMAGE AN ANTON REI-
SINGER, DEN FIRMENGRÜNDER.
DIE WIDMUNG AN SEINE GATTIN
ANNA FINDEN SIE AUF SEITE 137.*

big antony in Asteiche mit Sägeschnitt tabak geölt und Vorbank



Stamm-Tisch rustico mit Stamm-Vorbank in Astnuss natur geölt, mit Schwarzblechwangen

INS STAMM-BUCH GESCHRIEBEN

Es tut gut, sich mit Möbelstücken zu umgeben, die wir unseren Nachkommen vererben können.

NATÜRLICH

verarbeiten wir diese Naturschönheiten auch zu anderen Möbelstücken: Neben Stamm-Tischen und -bänken finden Sie auch Stamm-Vitrinen und -Anrichten, mit denen Sie die Anmutung des Waldes in Ihr Zuhause bringen.



Stamm-Vitrine und Stamm-Anrichte in Astnuss natur geölt mit Glasfronten in steingrau

SCHWARZBLECH

mit seiner unvergleichlichen Oberfläche ist eine kongeniale Ergänzung zu den ursprünglichen Holzpfosten. Da haben sich zwei gefunden!

ETRA

DIE ECKBANK HAT SICH NEU ERFUNDEN UND IST WIE GESCHAFFEN FÜR ZEITGENÖSSISCHE WOHNÄRÄUME

etra Eckbank mit metro Ausziehtisch in Asteiche weiß geölt,
Eckbank in Leder, Stuhl 127 RL

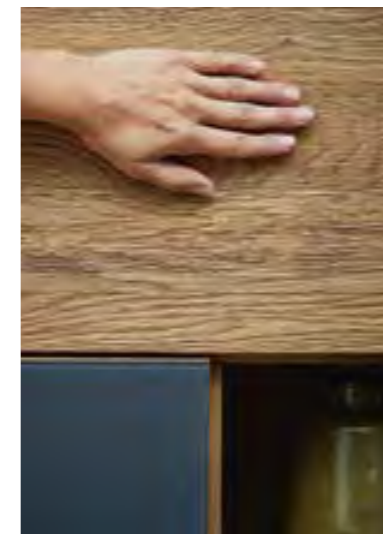


Echte.. MÜHL- VIERTLER Maßarbeit

Vom Baum
bis zum
Möbelstück

... UND HANDSCHLAGQUALITÄT.

WENN UNSERE PARTNER IM MÖBELHANDEL MIT KNIFFLIGEN AUFGABENSTELLUNGEN KOMMEN, MUSS NICHT ERST LANG HERUMGEFRAGT WERDEN, OB DAS GEHT: UNSERE LEUTE SIND LANG GENUG DABEI, UM ZU WISSEN, WAS DAS UNTERNEHMEN KANN. UND: WAS EINER VON UNS VERSPRICHT, DAS HÄLT. UNSERE GESCHÄFTSPARTNER SIND AUS DEM GLEICHEN HOLZ GESCHNITZT, DA GILT NOCH DIE GUTE ALTE MÜHLVIERTLER HANDSCHLAGQUALITÄT.



WIR ARBEITEN NACH MASS UND NUR AUF BESTELLUNG

Ein Auftrag wird von A bis Z im Haus gefertigt, mit unseren eigenen LKWs ausgeliefert und danach von unseren Partnern vor Ort aufgebaut. Damit ersparen wir uns – und der Umwelt! – jede Menge Verpackungsmaterial.



*TISCHKULTUR
À LA CARTE.
INNOVATIVE
AUSZUGS-
SYSTEME VON
ANREI.*

01



Ausziehtisch
in Grundstellung

02



Fußgestell bis zum
Anschlag ausziehen



*VOM TISCH
ZUR TAFEL
IN 4 SCHRITTEN:
TISCHSYSTEM K*

03



Auszugsplatten
aufklappen

04



Platte verriegeln

*AUS DEM
EFFEFF:
TISCH-
SYSTEM F*

Es macht einfach Spaß,
Auszieh-Tisch-Systeme
zu entwickeln, die richtig
funktionieren und so gut
gemacht sind, dass das
auch noch nach Jahr-
zehnten der Fall ist.

01



Ausziehtisch
in Grundstellung

02



Auszugplatte bis zum
Anschlag ziehen

03



innenliegende Platten
herausklappen



04



Tischplatten langsam
zusammenschieben

STEHT DA WIE DER INBEGRIFF EINES TISCHES.

Und dann, auf eins, zwei, drei, vier, ist er plötzlich um ein Drittel länger - und bleibt dabei voll belastbar. Stabil, einfach zu bedienen und alle verwendeten Teile in höchster Qualität. So macht man Ausziehtische fürs Leben!

PAN

JA, EIN TISCH KANN
STATEMENT SEIN



Wagentisch pan in Astnuss natur geölt
Drehstuhl 120, Highboard 482

ANREI.at / SPEISEN WOHNEN

01



Ausziehtisch
in Grundstellung

02



bis zum Anschlag
ausziehen

03



Auszugsplatte mit einer
Drehbewegung in die richtige
Position bringen

04



Auszugsplatte
aufklappen



*FAMILIEN-
TAUGLICH IN
5 SCHRITTEN*

05

Platte verriegeln



EIN GESCHENK VON WALDGOTT PAN.

Kann ein Tisch ein Statement sein? Knapp 4 m lang und 90 oder 100 cm breit, felsenfest auf stabilen Wangen in Holz-Metall-Sandwichbauweise ruhend – pan kann!

PRIMUS

*DER BESTE SEINER KLASSE
BITTET ZU TISCH*

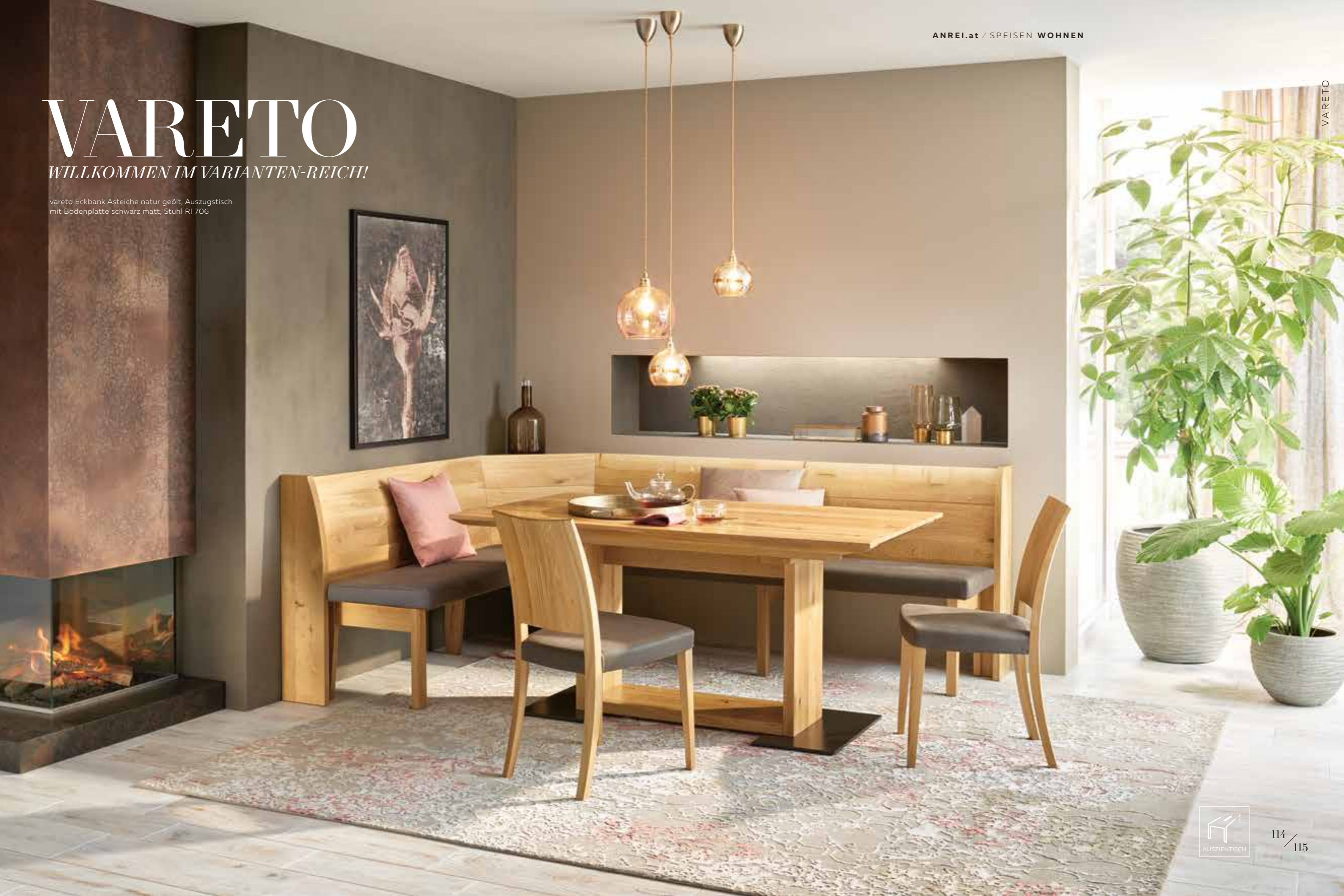
primus Vierfüsstisch in Asteiche weiß geölt



VARETO

WILLKOMMEN IM VARIANTEN-REICH!

vareto Eckbank Asteiche natur geölt, Auszugstisch mit Bodenplatte schwarz matt, Stuhl RI 706



VARETO





vareto: Sitz und
Lehne Massivholz

vareto: Vollpolsterlehne, Lisene 01, Stützfuß 600

**VARETO
WIE VARIABEL**

Rund oder ums Eck
oder auch ohne Ecke;
Holz pur natur, oder
mit Polsterung in
Stoff oder Leder...
Vareto gibt dem
Planer alle Trümpfe
in die Hand.

**PERSÖNLICHER
GEHT'S NICHT**

Fußteil seitlich offen
oder mit einer Wange
geschlossen. Für die
Zeitschriften in Griff-
nähe ein integriertes
Bücherregal. Was auch
immer Sie sich von
ihrer Bank wünschen,
vareto kann es.



vareto: Vollpolsterlehne, Winkellisene,
Stützfuß 500, Sitz voll gepolstert



vareto Rundbank Asteiche weiß geölt, Rundtisch mit Bodenplatte in Edelstahl, Stuhl 640

KREA

*HOMEOFFICE-ARBEITSPLATZ?
SCHRÄGE MANSARDEN-WÄNDE?
KOMPLIZIERTE ECKEN?*

krea Kombination in Balkeneiche gebürstet, barrique geölt,
Schiebetüren Front Lack lichtgrau

DIE PERSÖNLICHEN ANSPRÜCHE

an die Nutzung eines Raumes sind nicht immer ganz einfach auf einen Grundriss zu bringen. Charmante Extras wie schräge Mansardenwände, die Unterbringung eines Homeoffice-Arbeitsplatzes und/oder schwierige Ecklö-

sungen sind Herausforderungen für den Planer – ein klassischer Fall für krea.

Mit verschiedenen Elementen in unterschiedlichen Größen, Formen, Farben und Materialien löst das Programm auch knifflige Aufgabenstellungen lässig mit links!







*EIN KREATIV-
PROGRAMM, MIT
DEM DER PLANER
ALLES KANN.
WIE SCHON DER
NAME SAGT*

KRAGENWEITE

Der Planer wird Sie vermessen, von den räumlichen Gegebenheiten bis zu Ihren Vorstellungen und Wünschen. Mit den Möglichkeiten dieses Maßschneiderprogrammes ist alles drin.

SELBST

die Ausführung ist individuell planbar. Je nach Ihren budgetären Vorstellungen greift der Planer zu furnierten oder massiven Laden und Türen.



Laden furniert



Laden massiv



Türen furniert



Türen massiv



Glastüren mit Holzrahmen



Glastüren mit Metallrahmen

SEITE **136****PASO**

Was der Thron unter den Sitzgelegenheiten, ist Boxspring unter den Matratzen. Majestätische Nachtruhe, metallfrei.

Boxspringbett paso in Asteiche gebürstet, natur geölt, big ann Nachtkästchen

Gut SCHLAFEN

WIE MAN SICH BETTET

... so lebt man. Wir haben das Sprichwort etwas erweitert; „liegen“ ist eindeutig zu kurz gegriffen. Schließlich ist die Erholung in der Nacht die Voraussetzung für einen gelungenen Tag! Auf den folgenden Seiten finden Sie Betten und Nachtkästchen, Schränke und Kommoden für tiefenentspannte Nächte.

SEITE **132****SOL**

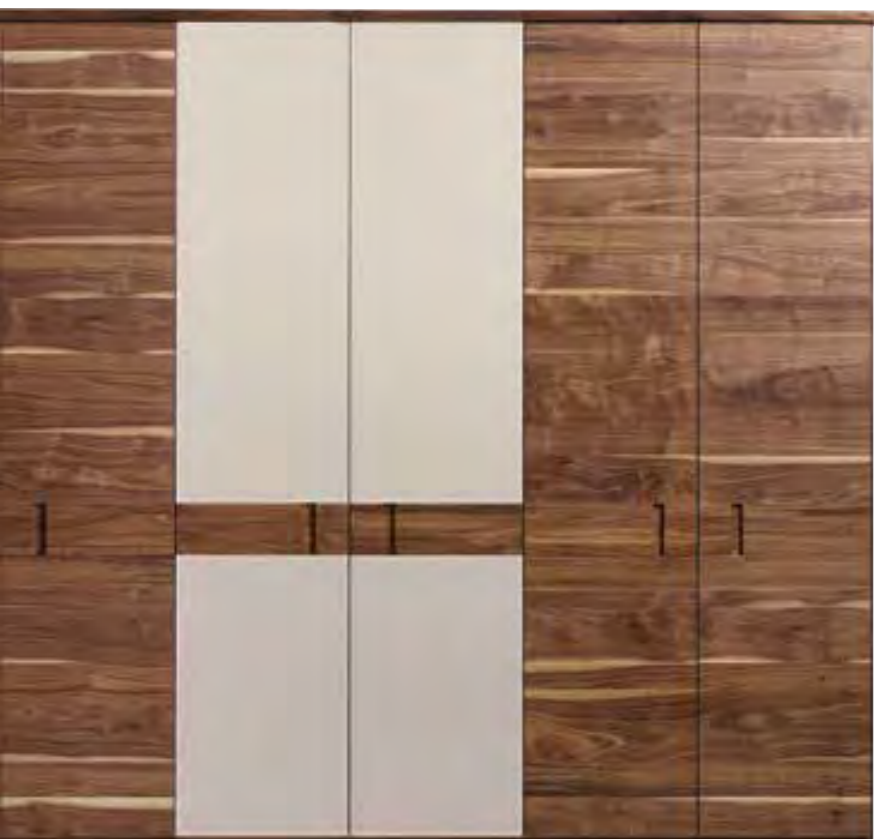
Hoppala! Ein leicht verrutschter Spiegel wird zum Blickfang.

Kommode sol 212 in Asteiche gebürstet, natur geölt, rundes Spiegelpaneel mit Bord

**RIO**

Wer bei rio an Karneval denkt, liegt in diesem Fall völlig daneben: Hier geht's nicht um Äußerlichkeiten, sondern um innere Werte.

rio Doppelbett RI 160 in Astnuss natur geölt

SEITE **158****RIO**

Kann ein Schrank für uneingeschränkte Ordnung sorgen? rio Grande!

rio Kleiderschrank in Astnuss natur geölt, mit Glasfronten in lichtgrau

SEITE **158****SOL**

„Die Strahlen der Sonne vertreiben die Nacht.“, heißt es in der Zauberflöte... Es stimmt: Lassen Sie sich von SOL überzeugen!

Bettanlage sol 450 metallfrei in Asteiche gebürstet, natur geölt

SEITE **130**

Detailinformationen finden Sie auf unserer Homepage.

Die ZIRBE: *erne* GUTE- NACHT- — GESCHICHTE



ÜBER DIE ZIRBE ODER ARVE KÖNNTE MAN STUNDEN LANG ERZÄHLEN. DABEI HEISST ES ABER EXTREM VORSICHTIG SEIN: DENN DAS, WAS ECHTES, VOLLES ZIRBENHOLZ FÜR UNSER WOHLBEFINDEN TUT, LIEST SICH SCHNELL ALS GESUNDHEITSVERSPRECHEN. DAS WIR NATÜRLICH NICHT MACHEN DÜRFEN, SIND WIR DOCH TISCHLER UND KEINE ÄRZTE.

DIE KÖNIGIN DER ALPEN

Eins steht auf jeden Fall fest: Hat die Zirbe in den alpinen Hochlagen nicht alle Wetter gegen sich, erreicht sie ein Alter von 700 bis 1000 Jahren und einen stattlichen Stammdurchmesser von bis zu 2 Metern. Ihr Holz ist ein ganz besonderes – den Titel „Die Königin der Alpen“ muss man sich erst einmal verdienen.

EIN WIRKLICH GUTES GEFÜHL.

Die wissenschaftlichen Studien der Universität Salzburg und des Johanneum Researchs Graz sind nicht allgemein anerkannt. Aber vielleicht brauchen Sie auch gar keine wissenschaftlichen Ergebnisse, sondern verlassen sich ganz einfach auf Ihr Gefühl.

Sgute Gründe

Hören SIE auf Ihr HERZ!

Zirbenholz im Schlafzimmer

EINE PERSÖNLICHKEIT UNTER DEN HEIMISCHEN HÖLZERN

Mit ihren vielen Ästen ist sie selbst für Holz-Laien auf den ersten Blick zu erkennen.

Auch ihr **DUFT IST EINZIGARTIG!** Würzig und harzig wie die Bergluft – von da oben kommen die Stämme, die wir verarbeiten.

Und zwar ausschließlich aus den **ÖSTERREICHISCHEN ALPEN!**

ES SCHLÄGT FÜR DIE ZIRBE. WAS SICH DAS HERZ PRO STUNDE AN SCHLÄGEN ERSPART, HÄNGT ES DANN HINTEN DRAN, AN LEBENSJAHREN. ABER DAS IST AUCH EINE SUBJEKTIVE AUSSAGE, DIE SIE AM BESTEN DURCH EIGENES ERLEBEN ÜBERPRÜFEN!

WIR WISSEN VON VIELEN MENSCHEN, DASS SIE

- **BESSER SCHLAFEN**
- **SICH WESENTLICH BESSER ENTSPANNEN UND REGENERIEREN KÖNNEN**
- **WENIGER WETTERFÜHLIG SIND,**

seit sie ihre Nächte in einem Zirbenbett verbringen – die Forscher von der Universität Salzburg und des Johanneum Researchs Graz würden das auf die **HERZFREQUENZ-SENKENDE WIRKUNG** des Holzes zurückführen.

ANTIBAKTERIELL von Natur aus, können dem Zirbenholz Pilze nicht an. Und **MOTTEN GIBT'S AUCH KEINE** in einem Schlafzimmer aus diesem besonderen Holz.



SOL

*DIE STRAHLEN DER SONNE
VERTREIBEN DIE NACHT*



sol Schlafzimmer in Zirbe weiß geölt, Betтанlage sol 450 – metallfrei, Kommode sol 209 SP

SPIEGLEIN, SPIEGLEIN,
 nicht an der Wand,
 sondern freistehend
 auch als praktische
 Kleiderablage; Bettfüße,
 die organisch aus dem
 Rahmen wachsen und
 dazu keine Metall-
 schrauben brauchen –
 liebevolle Details, wohin
 man auch schaut.

Und
alles
 WIRD
 zu
 heller
FREU-
 DE



Bettanlage sol 450 - metallfrei in Asteiche gebürstet, natur geölt



Bettanlage sol 450 - metallfrei in Zirbe weiß geölt



Bettanlage sol 450 - metallfrei in Zirbe weiß geölt, Variante schwebender Sockel bei Fußhaupt



Kommode sol 212 in Asteiche gebürstet, natur geölt, rundes Spiegelpaneel mit Bord



Kommode sol 209 SP in Zirbe weiß geölt



Stummer Diener in Asteiche gebürstet, natur geölt und Astnuss natur geölt



sol Schlafzimmer in Asteiche gebürstet, natur geölt,
Bettenlage sol 450 - metallfrei, Drehtürschrank 6-türig, Glas zartbitter

PASO

*UNVERGLEICHLICHER SCHLAF-
GENUSS FÜR PASSIONIERTE*

paso Bett und Kommode in Zirbe natur geölt,
Ablage in Leder „rock“ mit Kontrastnähten



HANDWERKER- STOLZ

Extra für Paso haben wir Holzschrauben entwickelt, die höchste Stabilität und Haltbarkeit der

Verbindungen gewährleisten, dem nächtlichen Wohlbefinden zuträglich sind und darüber hinaus die helle Freude für Freunde alter Handwerkskunst sind.



Boxspringbett paso
in Asteiche gebürstet,
natur geölt,
big ann Nachtkästchen

FÜR IMMER

Die Entscheidung für paso ist eine für's Leben (das gilt im übrigen für alle Möbelstücke aus unserer Werkstätte). Die zeitlose Form, ausgeführt in Zirbe und allen anderen ANREI-Holzarten, gewinnt mit den Jahren an Ausstrahlung.

GENUSS

paso ist auch für Boxspringmatratzen geeignet.



Bett paso in Asteiche
gebürstet, weiß geölt, massiv
Ablage in Leder „rock“ mit
Kontrastnähten



Feinstes Leder. Aufwändig gearbeitete Auflagen machen die Nachtkästchen zu sprichwörtlichen „Schmuck-Kästchen“.



paso Schrank in Zirbe natur geölt, in Kombination mit Glasfronten in steingau



Die durchdachte Inneneinteilung mit variablen Ablagefächern, Auszügen und Schubladen – alles mit Beleuchtung



Hosenauszug mit seitlichen Ablagefächern

LENO

WENIGER IST MEHR

leno Schlafzimmer mit Doppelbett in Zirbe natur geölt, Kopfhaupt massiv, mit integrierten Nachtkästchen und vivo Beistellischen, Schrank in Zirbe natur geölt, Glasfronten lackiert in beere

NORDLICHT

Aus den hohen Wäldern des Böhmerwaldes stammt die Bergfichte, die sich als leno in Ihrem Schlafzimmer wiederfindet und frische Bergluft verströmt. Hier schwebt sie auf schlanken Fußgestellen in bronze.





*DAS RUNDUM-
WOHLFÜHL-
PROGRAMM
ZUM SCHLAFEN*



Asteiche platin in Verbindung mit beere und den schlanken Fußgestellen in bronze: kleine, liebevolle Details zeichnen leno aus.



leno Schlafzimmer in Asteiche platin geölt, Glasfronten lackiert in beere, Fußgestelle und Griffe in bronze

BEERE

Einer von sieben harmonischen Farbtönen, die für die Gestaltung Ihres leno-Schlafzimmers zur Auswahl stehen.

BERGKRISTALL

Ob der Designer sich bei der Kristallen nachempfundenen Fräsung von Adalbert Stifters Erzählung inspirieren ließ? Für Möbelstücke aus dem Mühlviertel durchaus naheliegend.

BIG ANN

*SEINEN PLATZ IM LEBEN GEFUNDEN
HABEN ODER WIE MAN SEINEN PLATZ
IM LEBEN EINNIMMT*

big ann Doppelbett AN 220 mit Boxspring-Inside-System und
Nachtkästchen AN 20 in Zirbe natur geölt

NICHT NUR SCHÖN

Die Prismen des
imposanten Bett-
hauptes vergrößern
die Oberfläche: Mehr
Zirbe, mehr Duft!

*BIG ANN. DER NAME SPRICHT FÜR SICH
BIG ANN. DER NAME IST PROGRAMM
BIG ANN. DEM IST NICHTS HINZUZUFÜGEN*



ANN(A) REISINGER
gab den Menschen
ihrer Umgebung Halt.
Das Bett mit dem
monumentalen Haupt
wird der Frau des Fir-
mengründers gerecht.

GREAT
Mit Boxspring-Inside-
System ausgestat-
tet, geprägt von der
beeindruckenden
Pyramidenfräsung:
Ein ganz großes Bett.



big ann Nachtkästchen
Ist auch ohne Nacht- ein tolles Kästchen!

TARES

WAHRES SCHLAFVERGNÜGEN



HOLZ, LEDER & GLAS

Die Linienführung von Tares, in Zirbe und einigen anderen Holzarten ausgeführt, ist wie geschaffen für die Verbindung mit Leder und lackierten Glasflächen.

BÜNDIG

Die bündige, beinahe fugenlose Verbindung zweier unterschiedlicher Materialien: Immer wieder eine Freude für die Fingerspitzen!

Holz und Leder an den abgerundeten Kanten des Fußhauptes



Die Griffmulde ist ein Designmerkmal von tares; hier ist sie mit Edelstahl hinterlegt





Eiche BUCHHE NUSS Fichte ESSCHE ZIRBE

Ausge-
suchtes echtes
Vollholz.



ECHTES HOLZ UND SONST GAR NICHTS.

Bei uns werden die Bretter noch einmal geschnitten, in Lamellen, und diese anschließend zu Massivholzplatten verleimt. So erhalten sich die Vorzüge von echtem Holz – und die Form, die wir ihm verleihen. Durch diese „hohe Fertigungstiefe“, so nennt man das, wenn alles im Haus passiert, haben wir nicht lauter möglichst gleich aussehende Platten von irgendwelchen Herstellern, sondern schaffen selbst lebendige Unikate. Daraus entstehen Möbel mit echter Persönlichkeit!

HOLZ LEBT UND ATMET UND SORGT FÜR GUTES RAUMKLIMA

Die Veredelung mit Wasserlacken oder pflanzlichen Ölen ist zuletzt das Tüpfelchen auf dem i. Für diese liebevolle Behandlung bedankt sich das Holz mit einer guten Ausstrahlung auf alle, die mit diesen Möbeln leben. Dieses ganz besondere Raumklima kann man spüren, echt!

ALLE BÄUME, DIE WIR VERARBEITEN, STAMMEN 100%IG AUS NACHHALTIGER FORSTWIRTSCHAFT UND SIND VORWIEGEND HEIMISCHE HÖLZER: WOZU IN DIE FERNE SCHWEIFEN, WENN DAS GUTE WÄCHST SO NAH!

DIE JAHRZEHNTE LANGE ZUSAMMENARBEIT MIT SÄGEWERKEN IN DER UMGEBUNG HAT IHRE VORTEILE: UNTER ANDEREM AUCH DEN, DASS WIR UNS DIE SCHÖNSTEN STÄMME AUSSUCHEN DÜRFEN. DIE WERDEN DANN ZU BRETTERN GESCHNITTEN – „EINGESCHNITTEN“ – UND BEREITGESTELLT, BIS WIR SIE BRAUCHEN.

TESSO

*UNSER KLASSIKER
IM NACHTPROGRAMM*

tesso Bettanlage mit angebauten Ladenkonsolen und Kleiderschrank
in Kernesche weiß geölt, Glasfronten in steingrau





tesso Doppelbett TES 193 in Asteiche weiß geölt



tesso Betтанlage TES 183 in Kernesche weiß geölt



tesso Betтанlage TES 180 in Astnuss natur geölt, Kopfteil mit Lederbezug



tesso Betтанlage TES 180 in Kernesche weiß geölt, Kopfteil mit Lederbezug



tesso Doppelbett TES 193 in Zirbe natur geölt



tesso Doppelbett TES 190 in Zirbe natur geölt, Kopfteil mit Stoffbezug

tesso Schlafzimmer mit Nachttischen und Kleiderschrank in Asteiche natur geölt, Glasfront in reinweiß

**REICHES
INNENLEBEN**

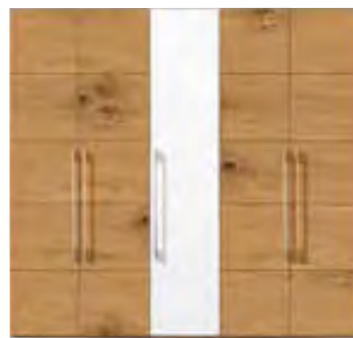
Die tesso-Schränke (wie alle Schränke aus unserem Programm) beeindruckt mit ihrem ausgeklügelten und liebevoll ausgeführten Innenleben.

**LEICHT, KLARLINIG
UND SCHNÖRKELOS,**

Design als die selbstverständlichste Sache der Welt: tesso ist aus unserem Schlafzimmerangebot nicht wegzudenken



tesso Kleiderschrank 5-türig, in Asteiche weiß geölt, mit Glasfronten in lichtgrau



tesso Kleiderschrank 5-türig, in Asteiche natur geölt, mit Glasfront in reinweiß



tesso Kleiderschrank 6-türig, in Astnuss natur geölt, mit Glasfronten in lichtgrau



tesso Kleiderschrank 6-türig, in Kernesche weiß geölt, mit Glasfronten in steingrau



tesso Kleiderschrank 6-türig, in Zirbe natur geölt, Fronten mit Stoffbespannung, Passepartout mit Beleuchtung

**ENTDECKEN
SIE DIE VIEL-
FALT VON TESSO
BETTEN UND
KLEIDER-
SCHRÄNKEN**

ASTEICHE & WEISS

Weiß als Leder am
Betthaupt und als
Glasfronten am
Schrank. Die leben-
dige Zeichnung der

Asteiche im weißen
Glas-Passepartout
ist ein Bild, an dem
Sie sich niemals satt
sehen werden.

RIO

ZUR RUHE FINDEN

rio Schlafräumkombination RI 170 in Asteiche natur geölt, Betthaupt mit Kopfteil-Polster in Leder und Kleiderschrank mit Glasfronten in reinweiß

*ZIRBENHOLZ
IM SCHLAFZIMMER
DUFTET BETÖRENDE*



ZEITLOS
die Formen von Bett
und Kommode, nur
das Nachtkästchen
tanzt aus der Reihe.

LINA Garde- ROBEN

ANGEKOMMEN!

Garderobenkombination LI 15 in Asteiche gebürstet, natur geölt, Glas salbei und 1 Stummer Diener



Mit hoher Wahrscheinlichkeit werden die hübschen kleinen Einzelmöbel nicht alles fassen können, was unsere Garderobe braucht. Dafür gibt es die (z.B.) weiße Schrankwand, die sich dezent im Hintergrund hält.

Das unvergessene Telefonbankerl ist wieder da! Es eignet sich auch ganz hervorragend zum Schnüren von Schuhbändern.



Detallaufnahme Schuhschrank 466
in Astnuss natur geölt, Glas steingrau



LINA

MITTELPUNKT MEINER WELT



PURO

WILLKOMMEN ZUHAUSE!

Planungsvorschlag PU 70 in Ast-/Balkeneiche weiß geölt





PURISTISCH

Wie geräumig der Eingangsbereich auch immer sein mag, puro bereitet Eintretenden einen schönen Empfang. Ausgefeilte Stauraumsysteme und originelle Hängelösungen für kleinere, mittlere oder große Garderoben.



Planungsvorschlag PU 72 in Ast-/Balkeneiche weiß geölt

PURO GARDEROBEN

Planungsvorschlag PU 71 in Naturbuche gebürstet, hell geölt



*IN AUFGERÄUMTER
STIMMUNG*



HOLZARTEN OBERFLÄCHENBEHANDELT



Asteiche natur geölt
Asteiche natur lackiert



Asteiche hell lackiert



Asteiche weiß geölt



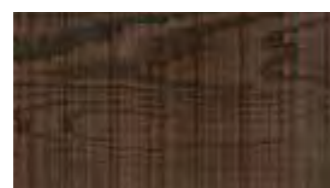
Asteiche platin geölt



Asteiche natur geölt mit Sägeschnitt



Asteiche weiß geölt mit Sägeschnitt



Asteiche tabak geölt mit Sägeschnitt



Astnuss natur geölt mit Sägeschnitt



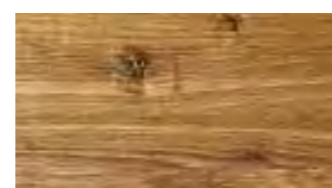
Balkeneiche natur geölt



Balkeneiche weiß geölt



Balkeneiche gebürstet, barrique geölt



Astnuss natur mit Zopfbürstung



Zirbe natur geölt



Naturbuche gebürstet, hell geölt
Naturbuche gebürstet, hell lackiert



Kernesche weiß geölt
Kernesche hell lackiert



Astnuss natur lackiert
Astnuss natur geölt



Zirbe weiß geölt



Bergfichte opal gebürstet,
gebeizt und lackiert



Bergfichte bernstein gebürstet,
gebeizt und lackiert



Bergfichte schiefer gebürstet,
gebeizt und lackiert

GLAS & HOLZ FARBEN



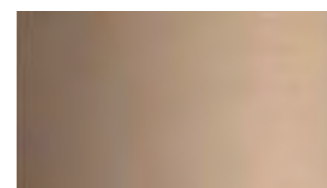
lichtgrau



steingrau



beere



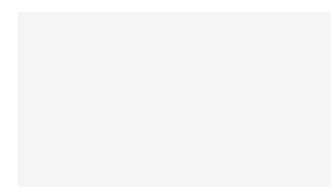
bronze (nur bei Glasfronten erhältlich)



salbei



zartbitter



reinweiß



schwarzgrau

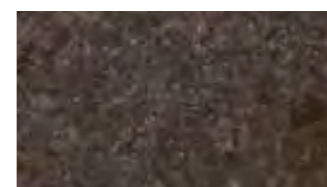


EDLES HOLZ IN SEINER NATÜRLICHSTEN FORM Die Firma ANREI-Reisinger GmbH zählt zu den führenden Möbelproduzenten Österreichs mit langer Tradition in der Verarbeitung hochwertiger Massivhölzer. ANREI hat bereits 1996 ein Öko-Audit durchführen lassen und legt größten Wert auf den Umweltschutz, sowohl in der Produktion als auch bei den verwendeten Materialien. Das Holz stammt zu 100% aus Wäldern, die mit dem PEFC-Siegel für nachhaltige Forstwirtschaft ausgezeichnet sind. Produziert wird ausschließlich im Werk in Oberösterreich.

NATURSTEIN OBERFLÄCHEN



atlantis



coffeebrown

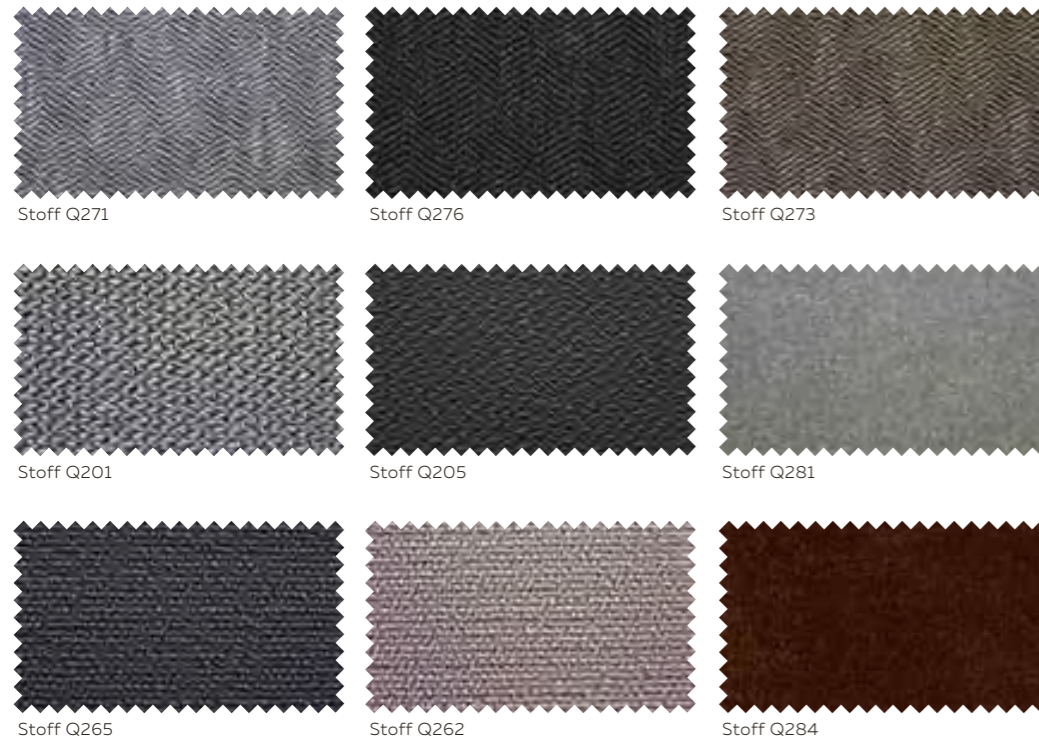


Anrei als 1. europäischer
Möbelhersteller ausgezeichnet



STOFFDESIGN

HOCHWERTIGE Q2-STOFFE



DIE STOFFE Q2 GEHÖREN ZU DEN FEINSTEN DER BRANCHE UND BÜRGEN WELTWEIT FÜR HÖCHSTE QUALITÄT.

Sie benötigen keine chemische Ausrüstung, sind hautfreundlich, für Allergiker geeignet und besitzen hervorragende Pflegeeigenschaften.

Bei den Stoffen von Q2 werden hohe Scheuerbeständigkeiten garantiert und sie besitzen sehr gute Lichtechtheitswerte. Wir zeigen hier nur einen kleinen Ausschnitt – Ihr Wohnberater berät Sie gerne bei der Auswahl aus einer umfangreichen Kollektion.

- EXTREM STRAPAZIERFÄHIG
- HAUTVERTRÄGLICH
- FÜR ALLERGIKER GEEIGNET
- FREI VON CHEMIE
- EINFACH ZU REINIGEN
- WASCHBAR & PFLEGELEICHT
- IST HAUTFREUNDLICH
- 5-JAHRES-GARANTIE



LEDERFARBEN

ÜBERSICHT



DER STOFF, AUS DEM INDIVIDUELLE WOHN(T)RÄUME SIND: Mit hochwertigen Bezügen gibt ANREI Ihren Möbeln den letzten Schliff. Das Spektrum der Farben und Muster reicht von klassisch elegant über zeitlos modern bis hin zu aktuellen Trendfarben.

Wählen Sie aus Echtleder-, Lederlook- und Stoffbezügen – ganz nach Ihren persönlichen Vorlieben.

ECHT GEPFLEGT MIT ORIGINAL PFLEGESETS VON ANREI



ECHTE SCHÖNHEIT VERDIEN T DIE BESTE PFLEGE!

Wie alle wertvollen Produkte sollten auch Ihre hochwertigen ANREI Voll- und Massivholzmöbel mit besonderer Sorgfalt behandelt werden. Schützen Sie die sensiblen Holzoberflächen

daher vor scharfkantigen, heißen oder feuchten Gegenständen. Umweltfreundlich veredelte Oberflächen behalten ihre atmungsaktiven und feuchtigkeitsregulierenden Eigenschaften. Deshalb sollten verschüttete Flüssigkeiten sofort entfernt werden.

Auch vom Einsatz handelsüblicher Reinigungs- oder sogar Scheuermittel wird dringend abgeraten. Reinigen Sie Ihre ANREI Möbel im Alltag mit einem trockenen bzw. leicht angefeuchteten Tuch. Vergessen Sie bitte nicht, allfällige Restfeuchtigkeit

mit einem trockenen Lappen zu entfernen. Um die bestmögliche Pflege der lackierten und geölte Oberflächen und auch der Lederpolsterungen zu gewährleisten, empfehlen wir Ihnen die Verwendung von original ANREI-Pflegeprodukten.

QUALITÄT DURCH STARKE PARTNER



Bergwerkstr. 22, A-6130 Schwarz



Gerbergasse 2, A-2000 Stockerau



Simonsg. 19-21, D-96489 Niederfüllbach



Göllstraße 20, A-5082 Grödig



Gruberstraße 32, A-4020 Linz



Industriezeile 10, A-5280 Braunau/I.



Oberhauserstraße 15, A-4470 Enns



Ginzkeystraße 38, A-4600 Wels



Kammleiten 1, A-4280 Königswiesen



Steinbruck 30, A-3072 Kasten



Lippstädter Str. 4, D-33449 Langenberg



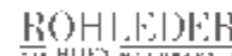
Breitenangerstraße 4, A-4360 Grein



Markt 8, A-4363 Pabneukirchen



Industriestraße 1, A-6973 Höchst



Hofer Str. 25, D-95176 Konradsreuth



Schachermayerstr. 2, A-4020 Linz



Promenade 11-13, A-4020 Linz



Thurnhof 27, A-4320 Perg



Triesterstraße 388-394b, A-8055 Graz



Tischberg 8, A-4273 Unterweißenbach



Aliothstrasse 60, Postfach 948
CH-4142 Münchenstein 1



Druckereiweg 1, A-3671 Marbach a.d. Donau



Dürnwagram 18, A-4331 Naarn



Engelhofstr. 9, A-4810 Gmunden



A-5431 Kuchl/Salzburg



Dirnbergerstr. 29-31, A-4320 Perg



Greinerstr. 70, A-4550 Kremsmünster



J.-Puch-Str. 10, A-4400 Steyr



Freistädter Str. 5, A-4310 Mauthausen



An der Urfall 3, D-72793 Pfullingen



Atzbacher Str. 17, A-4690 Schwanenstadt



Am Ottstorfer Berg 50, A-4600 Thalheim

Sorgfältig ausgewählt
wie die Hölzer, die wir
verarbeiten:

UNSERE PARTNER.



ANREI - Reisinger Gesellschaft m.b.H.
Markt 80, A-4363 Pabneukirchen
T 07265 5505 0, anrei@anrei.at
www.anrei.at

Unser SCHAU- RAUM *IN PABNEUKIRCHEN!*

KAUM JEMAND HAT VON PABNEUKIRCHEN GEHÖRT, SOFERN ER NICHT IN DIESER ECKE DES MÜHLVIERTELS ZUHAUSE IST. ES FÜHRT AUCH KEINE HAUPTVERKEHRSDER VORBEI. ZU UNS KOMMT MAN EXTRA!



SCHAURAU- SCHNUPPERN

Und idealerweise bringen Sie ein bisschen Zeit mit. Dann entdecken Sie eine Ecke nach der anderen, setzen sich hin, schauen sich dann die Kästen an, die Laufruhe der Schubladen, die ausgetüftelte Technik der Türen, streichen über die Kanten der Tische – und lassen sich mit einem guten Kaffee von uns bewirten.

Eins ist sicher: Nach diesem Entschleunigungsprogramm nehmen Sie die Kurven zurück viel entspannter – und die Wälder an der Strecke sehen Sie mit ganz neuen Augen, vor allem die Bäume!



Danke
Kurt Reisinger

*SEHEN
SIE
wer
HINTER
ANREI
STEHT:*

— *ALLE UNSERE
MITARBEITER*INNEN,*

... an die ich an dieser Stelle noch ein paar persönliche Worte richten möchte:

Mittlerweile kann sich keiner von Euch mehr erinnern, wie ich als Schulbub dem Vater in der Werkstätte geholfen habe.

Einige aber waren dabei, wie er mir vor rund 25 Jahren das Unternehmen übergeben hat. Jetzt, wo meine Tochter bald an dieser Schwelle steht, möchte ich Euch allen sagen: Ohne Euer Können, den persönlichen Einsatz und Eure g'sunde Art, zum Leben zu stehen, wäre ANREI nicht ANREI.

20
21

ANREI - Reisinger GmbH . www.anrei.at

A-4363 Pabneukirchen, Markt 80

T +43 7265 5505 0, anrei@anrei.at