

ANREI

ECHT. SEIT 1894

WOHN BUCH

MÖBELSTÜCKE VON
ECHTEM WERT.



INHALT

SPEISEN / WOHNEN

metro	06
puro	18
diva	42
avido	48
tesso	58
rio	68
wela	72
stamm-möbel	76
etra	90
up	94
smart	96
primus	98
vareto	102
krea	106
vita	114

SCHLAFEN

big ann	120
tares	128
tesso schlafen	134
rio schlafen	144
puro garderoben	150

ANREI. ECHT. SEIT 1894.

WOHNEN IST DIE PER- SÖNLICHE MISCHUNG AUS FREIRAUM UND GEBORGENHEIT.



Nach Hause kommen; umgeben sein von Werten, für die man sich bewusst entschieden hat und in denen man sich geborgen fühlt. Für ein solches Zuhause sind die Möbel gedacht, deren Herstellung unsere Familie sich seit Generationen in den Anrei Werkstätten im oberösterreichischen Mühlviertel widmet. Mit Respekt vor dem Werkstoff, für den wir uns entschieden haben: Echtes Holz. Wir wählen es mit größter Sorgfalt aus und verarbeiten es mit handwerklicher Perfektion zu Möbelstücken, die ihren Besitzern durch die Jahrzehnte jene Geborgenheit vermitteln, derer wir heute mehr denn je bedürfen. Echte Werte, für immer.

Willkommen bei Anrei!

Säge Züsinger Kurt Reisinger

WAHRE SCHÖNHEIT
LIEGT IM AUGE DES
BETRACHTERS.

ECHT LEBEN

Morgens beim Aufwachen die Sonnenstrahlen beobachten, die mit der Maserung der Eiche ein einmalig schönes, flüchtiges Muster ergeben: ein Augenblick des bewussten Sehens und Innehaltens. So reihen sich kurze Momente der Freude an Schönheit aneinander, bis der Tag ausklingt und das flackernde Kerzenlicht die Schatten der Weingläser auf der Tischplatte tanzen lässt. Echt schön, mit erlesenen Möbeln zu leben.



SPEISEN / WOHNEN

WAS GIBT ES
SCHÖNERES ALS
MIT FREUNDEN BEI
TISCH ZU SITZEN.

Ein Abend mit Menschen, die uns nahe stehen:
Ein paar ausgewählte Speisen, nicht ganz ein-
fach, aber auch nicht zu raffiniert, genau richtig
für so einen Anlass. Dasselbe gilt für den Wein:
Erstklassig, aber bodenständig, genau richtig
eben. Und das Ganze trifft sich an einem Tisch,
der seinesgleichen sucht. Ausgewählte Hölzer in
meisterlicher Verarbeitung, mit großer Liebe zum
Handwerk und Freude an der Schönheit der
Natur. Echt, das kann man spüren. Da geht
keiner zu früh nach Haus.

METRO

Wo sich die urbanen Formen der Metropole mit der Schönheit echten Holzes und der puren Freude am Handwerk kreuzen, ist das neue Programm von ANREI zu Hause: metro bildet die Schnittstelle der bewährten Handwerkskunst und einer sehr zeitgemäßen Formensprache. Eine Einladung zum Genuss des Echten.





Tisch Mikado in Astnuss natur geölt, Stuhl 645, Bankteil metro in Leder

DER MIKADO-
TISCH IN MASSIV-
HOLZ ODER MIT
SCHWARZ MATT
LACKIERTEM
HOLZGESTELL,
SETZT STARKE
ÄSTHETISCHE
AKZENTE.



Eine einzigartige Formensprache, feine Geradlinigkeit und die erlesene Schönheit edler Hölzer – Kernbuche, Kernesche, Asteiche gebürstet und Astnuss: metro bringt Inspiration auf den Tisch. Die massive Platte ruht wie schwerelos auf einem trapezförmigen Gestell in Massivholz oder stabilem Schwarzblech; dank integrierter Ausziehplatte bzw. Stirnabzug wird der Tisch im Handumdrehen zur Tafel. Die zentimetergenau planbaren oder frei stellbaren metro Bänke bieten die perfekte Kombination aus Sitzkomfort und modernem Design.



metro Ausziehtisch in Eiche Barrique, Tischgestell Trapez in Schwarzblech, Eckbank in Stoff gepolstert, metro Stuhl 640 und 641 (Rückenlehne in Vollholz), Vitrine Eiche Barrique



DESIGN, DAS UNS MIT OFFENEN ARMEN AUFNIMMT.

Immer wieder findet man bei Anrei spezielle Details, die den Betrachter erfreuen. Die handwerklich anspruchsvolle Rückenlehne ist ästhetischer Anblick und wahrer Sitzgenuss obendrein. Das speziell für metro vom international beachteten Designer Martin Ballendat gestaltete Modell gibt es in verschiedenen Holzarten, die Rückenlehne gepolstert oder in edlem Holz pur. Wie auch immer: Eine echte Freude für jeden, der diesen Sessel in Besitz nimmt und sich von seiner ergonomisch komfortabel geformten Lehne in den Arm nehmen lässt.

metro Stuhl 640 / Stuhl 641 (Rückenlehne in Vollholz)



metro Ausziehtisch in Wildkernbuche, Stühle und Bank in Stoff gepolstert, Highboards in Wildkernbuche mit Fronten in Beton

PURO

Das innovative Speise- und Wohnprogramm puro bringt die kompromisslose Design- und Qualitätsphilosophie von Anrei auf den Punkt. Die geradlinige Formensprache der hochwertigen Massivholzmöbel, die perfekte Verarbeitung und die individuelle Planbarkeit nach Maß bieten exklusiven Wohnkomfort auf höchstem Niveau. Einzigartige Vielfalt an Materialien, innovativen Oberflächenvarianten und Kombinationsmöglichkeiten gibt Ihnen völlig freie Hand in der Gestaltung Ihrer wertvollen Lebensräume. puro ist in den edlen Holzarten Kernbuche, Kernesche, Asteiche und Astnuss erhältlich.

PURO. DIESER NAME IST PROGRAMM.

Das durchdachte Design- und Funktionskonzept von puro passt sich flexibel an Ihren persönlichen Wohn- und Lebensstil an.

Der puro Tisch fasziniert mit ausdrucksstarkem Design, das Gemütlichkeit und modernes Ambiente zu vereinen weiß. Die Bänke sind wie der Tisch in verschiedensten Varianten mit Wangen aus Massivholz bzw. in modernen Metalloberflächen ausgeführt und können wahlweise als Eckbank oder als freistehendes Bankteil zentimetergenau nach Ihren Wünschen gefertigt werden.



puro Speisezimmer in Asteiche weiß geölt, Bezug Leder, Vitrine 750 und Vitrine 751 mit Hochglanzfront



SCHÖN IST,
WAS FUNKTION HAT.

ECHT DESIGN

Authentisch, ehrlich, charaktvoll. Design ist bei Anrei nicht Selbstzweck
im Zeitgeist, sondern echte Berufung. Unverwechselbare Ästhetik,
ausdrucksvoller Charme und absolute Zeitlosigkeit
zeichnen unsere Möbel aus.



puro Speisezimmer in Kernbuche natur geölt, Bezug Leder, Sideboard 216 mit Front in Wildkernbuche

DIE RUNDUM
GELUNGENE VER-
BINDUNG AUS
ERLESENEM HOLZ,
FEINSTEM LEDER
UND HÖCHSTER
HANDWERKLICHER
VOLLENDUNG.
SCHÖN UND
ECHT BEQUEM.



Stuhl 632
Sitz und Lehne gepolstert
Bezug Leder

Für puro geschaffen, besticht dieses Modell durch das harmonische Miteinander von Holz und Leder, Form und Funktion. Die Anbindung des Leders an die Lehne ist ein Detail für Kenner; das gute Stück kann sich rundherum sehen lassen. Schön und unübertroffen bequem – bei Einladungen bitte damit rechnen, dass die Gäste gerne länger bleiben werden!

MIT PURO ÖFFNET
ANREI EINE NEUE
DIMENSION DER
ANSPRUCHSVOLLEN
WOHN- UND
DESIGNQUALITÄT.



puro Sideboard in Astruss, Schubladeneinsatz in steingrau lackiert



puro Highboard in Asteiche barrique, Fronten in Rost

MIT EINER GROSSEN FÜLLE AN GESTALTUNGS-VARIANTEN WERDEN DIE GEWÜNSCHTEN FUNKTIONEN IN CHARAKTERIS-TISCHE UND IN-DIVIDUELLE FORM GEBRACHT.



Sideboard in Wildkernbuche mit Front in Glas matt schwarzgrau



puro Kombination in Asteiche barrique geölt



AN DER SCHNITT-
STELLE VON
VARIANTEN-
REICHTUM UND
PERSÖNLICHEN
VORSTELLUNGEN
IST VIELES
MÖGLICH.

Regal-Lösung mit integriertem puro Sideboard in Astnuss natur geölt



Planungsvorschlag PU02 in Kernbuche natur geölt, Front in Wildkernbuche, Drehtür mit Akustikstoff schwarz

MIT PURO GESTALTEN SIE WERTVOLLE UNIKATE.

Die puro Korpusmöbel bieten eine sensationelle Vielfalt an kreativen Gestaltungsmöglichkeiten. Wählen Sie aus Fronten in Massivholz, mit charaktervollen Strukturen von Balkeneiche oder Wildkernbuche, oder auch in MDF-Ausführung mit lackierter sowie Hochglanzoberfläche. puro trifft auch als Medienmöbel immer den richtigen Ton. Das auf Wunsch integrierte Kabelmanagement und dezent platzierte Türen mit Akustikstoff ermöglichen perfekten Genuss für Aug und Ohr.





Planungsvorschlag PU11 in Asteiche weiß geölt, Front in Balkeneiche, Drehtür mit Akustikstoff anthrazit



Ob als Einzelmöbel oder als frei nach Ihren Wünschen gestaltetes Ensemble: Realisieren Sie Ihre Vision von exklusiver Wohnkultur. Mit puro kreieren Sie wertvolle Unikate. Echt Anrei.

Bankvarianten mit Holz- und Metallwangen.



Bankvariante A



Bankvariante B



Bankvariante C



Bankvariante D



VON 6 AUF 12
PERSONEN IN NUR
15 SEKUNDEN.

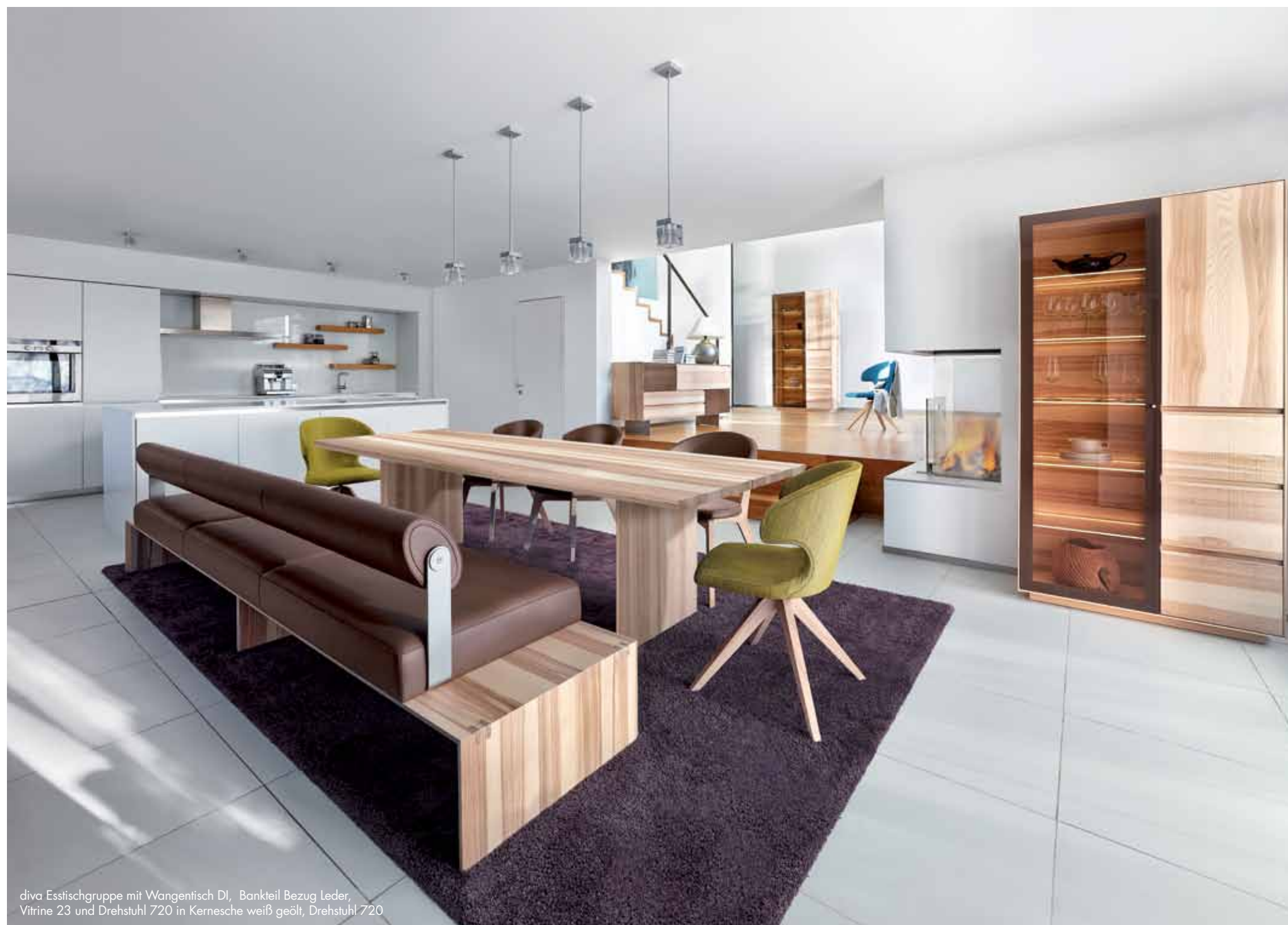
Durch die integrierte Ansteckplatte verwandelt sich der Tisch in Sekundenschnelle in eine großzügige Tafel.



DIVA

diva, das Programm für Genießer. Innovativ und preisgekrönt präsentiert sich das neue variantenreiche Speisezimmerprogramm diva. Sowohl diva Tisch als auch diva Polsterbank punkten mit neuester Technik und sind ausziehbar. So ist vom Dinieren bis zum Relaxen am Tisch alles möglich. Bei Korpusmöbel stehen zahlreiche Fronten zur Auswahl: Struktur gebürstet, rustikaler Sägeschnitt, Hochglanzlack oder Glas - kombinieren Sie nach Lust und Laune!

diva Speisezimmer in Asteiche weiß geölt, Säulentisch DI, Eckbank und Drehstuhl 720



diva Essstischgruppe mit Wangentisch DI, Bankteil Bezug Leder, Vitrine 23 und Drehstuhl 720 in Kernesche weiß geölt, Drehstuhl 720



diva Highboard DI 436



diva Highboard DI 426

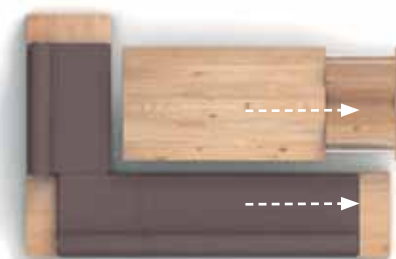
SCHIEBEN UND VERLIEBEN.
DIE UNVERGLEICHLICH
PRAKTISCHE BANK-
VERSCHIEBETECHNIK
VON DIVA.
EXKLUSIV VON ANREI.

1



Grundstellung

2



Tisch ausziehen, Banksitz + Lehne verschieben

3



Fertig!



WAHRE MEISTER-
SCHAFT ERWEIST SICH
AM DETAIL.

ECHT PRÄZISE

An der schlanken, puristischen Verarbeitung von massivem Holz erkennt das geschulte Auge handwerkliche Präzision. Auf Zehntelmillimeter genau treffen Verbindungen ineinander, prägen exquisite Fräsungen an Fronten die Ausstrahlung des Möbels:
Das Ergebnis sind Meisterstücke mit zeitlos hohem Wert.

AVIDO

avido steht für Innovation und Leidenschaft: Die strukturgebürstet matt- oder hochglanzlackierten Fronten ergeben aus jedem Blickwinkel neue, spannende Kontraste zur natürlichen Maserung des Holzes. Die schlanke Linienführung von Lowboards, Hängeregalen und Vitrinen vermittelt erfrischende Leichtigkeit.



avido Speisezimmer-Ensemble in Astiche weiß geölt; Stuhl 625, Sitz und Lehne gepolstert in Leder, Anrichte mit Passepartout und Frontausführung in Lack steingrau



avido Wohn- und Speisekombination in Astnuss natur geölt; Frontausführung Hochglanz schwarzgrau; Freischwinger 718, Sitz und Lehne gepolstert in Leder



Der neue Synchronauszug bringt noch mehr Bedienungskomfort - der Tisch verwandelt sich mit nur wenigen Handgriffen in eine große Tafel.

AVIDO VERBINDET
HÖCHSTE WOHN-
KULTUR MIT PERFEKTER
FUNKTIONALITÄT.



Die edle avido-Bank gewährt exklusive Rückansichten: Die Lehne ist in besonders komfortabler Vollpolsterausführung bzw. in Massivholz pur erhältlich.

Vollpolsterlehne in Leder



Massivholzlehne Asteiche weiß geölt



AVIDO: IHR WOHNSTIL ZEIGT KONTUREN.

Mit der Ausstrahlung edlen Holzes, mit betont schlanker
Linienführung puristisch verarbeitet – damit macht ihr
Besitzer eine klare Aussage: Echt zeitgemäß.



Frontausführung Holz in Astnuss natur geölt



Frontausführung Hochglanz in schwarzgrau



avido Wohnkombination in Kernesche weiß geölt; Rückwandpaneel und Vitrine in Strukturholz steingrau; Couchtisch mit Dreielement.



avido AV 22 in Asteiche weiß geölt.

avido bringt neuen Schwung in Ihr Ambiente: Die dezent angeschrägten Korpuselemente setzen dynamische Akzente und sorgen für ein besonderes Highlight in der avido Kollektion.



avido PLV 18 in Asteiche weiß geölt



avido Vorteilskombination AV 9 in Kernesche weiß geölt mit Frontausführung Strukturholz steingrau



avido Anrichte mit Vitrine AV 10 in Astnuss natur geölt



avido Vorteilskombination AV 2 in Astnuss natur geölt mit Frontausführung Hochglanz reinweiß



avido Vorteilskombination AV 17 in Asteiche weiß geölt mit Frontausführung Strukturholz reinweiß



Vorteilskombination AV 4 in Asteiche weiß geölt mit Frontausführung Strukturholz reinweiß

TESSO

Reduzierte Klarlinigkeit rückt die Aussage des ausgewählten Materiales in den Blickpunkt: Durch die einprägsame Linienführung kommt die Qualität der Hölzer und die raffinierte Feinheit der Verarbeitung besonders gut zur Geltung. Die Komposition aus Eiche, Leder und Metall besticht durch Zeitlosigkeit; das Echte kommt nie aus der Mode.



tesso Speisegruppe in Asteiche gebürstet barique geölt, Metallkufentisch, Bankteil Metallkufen schwarz matt, Leder gepolstert, Stuhl 645



tesso Speisegruppe Asteiche weiß geölt, Bank mit Metall / Holzwanen, Wangenausziehtisch



1 tesso Ausziehtisch in Grundstellung



2 Auszugplatte bis zum Anschlag ziehen



3 Innenliegende Platten herausklappen



4 Tischplatten langsam zusammenschieben. Fertig.



tesso Speisezimmergruppe mit Eckbank A und Säulenwangen-Ausziehtisch TE S1 und Anrichte TE W42 in Kernesche weiß geölt.



WIR SIND TISCHLER
IN DER VIERTEN
GENERATION.

ECHT HANDWERK

Handwerk in neuer Technik. Bei Anrei verbindet sich das über Generationen gewachsene Wissen überlieferter Tischlertradition mit dem präzisen Einsatz neuester Produktionstechnologien.
Das Ergebnis: Perfektion aus Emotion.

MARKANTES HOLZ UND VIEL LIEBE ZUM DETAIL.

Variantenreich bis ins letzte Detail: tesso begeistert mit der für Anrei typischen Vielfalt an einzigartigen natürlichen Materialkombinationen und zeigt handwerkliche Meisterschaft in Vollendung.



tesso Funktionslade.



tesso Eckglastüre mit bogenförmiger Fräsung.



tesso Highboard in Kernbuche natur lackiert.



tesso Vitrine in Astnuss natur geölt inkl. Beleuchtung.

RIO

Mehr Möglichkeiten für mehr Abwechslung: Neben Massivholzfronten mit Blumenornament und Glasfüllungen bieten Ihnen auch die in vielen Variationen erhältlichen Textilbezüge blühende Aussichten für Ihre Lebensräume.

rio Eckbankgruppe in Astnuss natur geölt, Sitz gepolstert, Stühle 640 und 641, Sideboard Trend mit Schiebetüren und Reflo-Glasfüllung, Ladenvorderstücke mit Blumenornament-Fräsung.

GESCHLIFFENE LEBENSART MIT RIO.

Mit rio macht Anrei Vielfalt zum Programm:
Eine einzigartige Auswahl an Materialkombinationen,
Design- und Farbvarianten sowie Planung nach
Maß machen es flexibel für jede Wohnidee und
räumliche Anforderung.



rio Sideboard Elegance in Astnuss natur geölt



rio Sideboard Trend, Astnuss natur geölt
Füllungen: Reflo-Glas, Ladenvorderstück glatt



rio Sideboard Elegance, Astnuss natur geölt
Füllungen: Reflo-Glas bzw. Astnuss glatt
Ladenvorderstück mit Blumenornament-Fräsung



rio Sideboard Trend, Astnuss natur geölt, Füllung:
Lacobell-Glas in reinweiß bzw. Astnuss glatt,
Ladenvorderstück mit Blumenornament-Fräsung



rio Blumenornamentfräsung mit Kristallen

WELA

Das exklusive Speise- und Wohnprogramm wela bietet eine Fülle an ästhetischen und funktionalen Highlights in einzigartiger Massivholz und Handwerksqualität: Attraktive Produktinnovationen wie das patentierte Easy up Tischauszug-System oder stufenlos schwenkbare Rückenlehnen bringen frischen Schwung in Ihre Lebensräume.

STUFENLOS
SCHWENKBARE
RÜCKENLEHNEN
SORGEN FÜR
MODERNES FLAIR
UND ABSOLUTE
WOHLFÜHL-
ATMOSPHERE.



wela Bank in Grundstellung.



Auszug bis zum Anschlag öffnen.



Sitzauflage aufklappen, auflegen und in die vorgesehenen Befestigungen einschieben.



Auszugteil bis zum Anschlag einschieben.

Die Bank wächst mit dem Tisch. Der in der wela-Bank integrierte Sitzauszug lässt sich mit wenigen Handgriffen ausziehen und fixieren und schafft so mehr Raum für gepflegte Geselligkeit und besten Komfort. Mit Leichtigkeit.

STAMMTISCH

Echte Stamm-Tisch-Atmosphäre in einzigartiger, schwungvoller Form:
Die besondere Ausstrahlung der Tischplatte entsteht aus zwei einzelnen, perfekt
aufeinander abgestimmten „Stamm-Pfosten“. Kreieren Sie Ihre persönlichen
Stamm-Möbel aus den charakterstarken Edelholzarten Asteiche, Astnuss,
Kernbuche und Kernesche.



Stammtisch in Asteiche weiß geölt und Schwarzblechwangen, Stuhl 651



DAS SIND
DIE ERBSTÜCKE
VON MORGEN.

ECHT HOLZ

Anrei veredelt den natürlichen Werkstoff Holz seit jeher zu qualitätsvoller Perfektion. Die Auswahl der besten Stämme, der richtige Zeitpunkt zum Schlägern, die besten Methoden zur kompetenten Behandlung der Oberfläche. Durch führendes technisches Know-how entstehen bei Anrei aus Holz „echte“ Möbel mit Persönlichkeit.

BIG ANTHONY



Big Anthony in Asteiche mit Sägeschnitt tabak geölt und Vorbank



Jede Tischkante hat ihren ganz individuellen Charakter.



Attraktives Detail auf Wunsch: Lisene aus dezent schimmerndem Metall.



Stamm-Tisch elegance in Kernesche weiß geölt mit Holzwanen



Stamm-Tisch rustico in Asteiche weiß geölt mit Metallkufen



Stamm-Tisch rustico in Asteiche weiß geölt mit Metallwanen

STAMMTISCH. EIN TISCH VOLL LEBEN.

Echte Stammtisch-Atmosphäre in einzigartiger, schwungvoller Form: Die besondere Ausstrahlung der Tischplatte entsteht aus zwei einzelnen, perfekt aufeinander abgestimmten „Stamm-Pfosten“. Kreieren Sie Ihre persönlichen Stamm-Möbel aus den charakterstarken Edelholzarten Asteiche, Astnuss, Kernbuche und Kernesche.



Stamm-Tisch leon in Kernesche weiß geölt, Bankteil smart und Stühle 719 in Leder



Stamm-Tisch rustico mit Stamm-Vorbank in Astnuss natur geölt, mit Metallwangen und Stühlen 714



Stamm-Vitrine und Stamm-Anrichte in Astnuss natur geölt mit Glasfronten in kiesel

Ob als Einzelmöbel oder als frei nach Ihren Wünschen gestaltetes Ensemble: Realisieren Sie Ihre Vision von exklusiver Wohnkultur.



DIE HOHE
SCHULE DES
MÖBELBAUENS.

ECHT NATUR

An der Lebendigkeit dieser Waldkante zeigt sich die Philosophie von Anrei: Wir wählen mit aller Sorgfalt die Hölzer für unsere Möbelstücke, lassen uns von ihrem Wuchs, ihrer Eigenart und ihrer Einzigartigkeit inspirieren – und setzen alles daran, ihrer natürlichen Schönheit in Form eines Möbels Gestalt zu verleihen.

ETRA

Puristisch und klarlinig, so nimmt die zeitgemäße Interpretation der Eckbank den Raum in Besitz und fasziniert mit einer Eleganz, die sich aus ausgeklügelten und hochwertig realisierten Details ergibt. Mit ihrer Fähigkeit, sich in Kompositionen mit anderen Modellen einzufügen, geht sie hier mit Tisch metro eine gelungene Verbindung ein.



etra Eckbank mit metro Ausziehtisch in Asteiche geölt, Stuhl und Eckbank in Leder



HINSETZEN, ZURÜCKLEHNEN, ANKOMMEN.

Mondän und doch bequem: Mit der eigenwilligen Kombination aus akkurater Linie und einladend gerundeter Polsterung löst dieses Modell scheinbar Gegensätzliches auf. Und steht dabei selbstbewusst auf seinen klassisch ausgestellten Beinen.

Stuhl 650 / Stuhl 650 PA (mit Armlehnen)



UP

Das junge Speiseprogramm UP verbindet die bewährte handwerkliche Perfektion von Anrei mit einem erfrischend modernen Design-Konzept und spannenden Oberflächen und Materialkombinationen. Ausgesuchte Furniere der edlen Holzarten Kernbuche, europ. Ahorn, Asteiche, Kernesche und Astnuss sorgen dafür, dass Ihnen bei der Innenraumgestaltung einfach nichts „UP-geht“. Bei Anrei selbstverständlich: Für die Herstellung und Veredelung von UP werden ausschließlich schadstofffreie und umweltfreundliche Materialien verwendet!

Vorteilskombination 1a, UP in Kernesche weiß, geölt; Bankteil, Säulentisch mit Klappeinlage, Freischwinger 670; Sitz und Lehne gepolstert in Lederlook

SMART

Das erfrischend junge Speiseprogramm smart bietet „100% echt Anrei“ und vollen Komfort zu einem attraktiven Preis. Die seit 120 Jahren bewährte handwerkliche Perfektion von Anrei vereint sich in SMART mit einem klar formulierten Designkonzept und individueller Planbarkeit. Ein modernes Möbelprogramm für die ästhetische Raumgestaltung, ganz nach Wunsch.

PRIMUS

Mit Anrei werden Sie zum kreativen Möbeldesigner! Das geniale Massivholz-Tischsystem primus ermöglicht die vollkommen flexible Gestaltung Ihres individuellen Speisetisches. Wählen Sie aus einer einzigartigen Vielfalt an Fußvarianten, Plattenprofilen und Ausziehfunktionen – und genießen Sie die vollendete Kombination aus edlem Design und herausragendem Komfort. Selbstverständlich wird Ihr primus-Tisch zentimetergenau nach Ihren Wünschen gefertigt.



smart in Asteiche weiß geölt, Bankteil, Säulentisch mit Stirnauszug, Stühle 607, Sitz und Lehne gepolstert in Lederlook



TISCHKULTUR À LA CARTE. INNOVATIVE AUSZUGS- SYSTEME VON ANREI.

Die variantenreichen Formen der modernen Wohnkultur stellen höchste Anforderungen an die Funktionalität der Einrichtung. Der Tisch als zentrales Wohnelement muss auf vielfältige Raumsituationen vorbereitet sein und sich durch perfekten Komfort auszeichnen. Anrei ist der führende Spezialist für Ausziehtische, die sich mit nur wenigen Handgriffen exakt an Ihre Bedürfnisse anpassen. In wenigen Sekunden und ohne jede Anstrengung verwandelt sich Ihr Tisch in eine große Tafel – und wieder zurück. Verschiedene Auszugstechniken bieten Ihnen ganz nach Ihren persönlichen Wünschen „Komfort à la carte“. Das innovative Tischsystem primus ist wahlweise mit den Auszugstechniken K, K2 und F ausgestattet und verbindet pure Ästhetik und echte Funktionsvielfalt auf faszinierende Art und Weise.

Tischsystem K



Ausziehtisch in Grundstellung



Fußgestell bis zum Anschlag ausziehen



Auszugsplatten aufklappen



Platte verriegeln.

Tischsystem F



Ausziehtisch in Grundstellung



Auszugplatte bis zum Anschlag ziehen



Innenliegende Platten herausklappen



Tischplatten langsam zusammenschieben.



VARETO

Formen Sie Ihren Lebensraum nach Ihren persönlichen Wünschen! Das Speise- und Wohnprogramm vareto von Anrei verbindet dynamisches Design und höchste Qualität zu ausdrucksstarken Ensembles in einzigartiger Vielfalt. vareto begeistert mit einer Fülle an Ausführungsvarianten und Details für nahezu grenzenlose Gestaltungs- und Kombinationsmöglichkeiten. vareto - Sie haben die Wahl!



PERFEKTER KOMFORT MIT VARETO.

Vielfalt aus ganz besonderem Holz: Mit Vareto hat Anrei ein Programm geschaffen, das Klarheit im Design mit den vielfältigsten Kombinationsmöglichkeiten verbindet.



vareto: Vollpolsterlehne, Lisene 01, Stützfuß 600, Sitz mit Anleimer rund, Gesamthöhe 89 cm



vareto: Streifenlehne, Lisene 01, Stützfuß 700 mit Einlage in Edelstahloptik, Sitz mit Anleimer rund, Gesamthöhe 89 cm



vareto: Vollpolsterlehne, Winkellisene, Stützfuß 400, Sitz voll gepolstert, Gesamthöhe 89 oder 104 cm



vareto: Vollpolsterlehne mit Mittelleiste in Holz, Lisene 04, Stützfuß 500, Sitz voll gepolstert, Gesamthöhe 89 cm

KREA

Echte Kreativität in einzigartiger Vielfalt. Entdecken Sie mit krea völlig neue Möglichkeiten für die Verwirklichung Ihrer individuellen Einrichtungswünsche! Die in vielfältigen Größen, Formen, Farben und Materialien wählbaren Wohnelemente fügen sich perfekt zu einem harmonischen Ganzen, das mit sensationellem Variantenreichtum und überraschenden Details zu begeistern weiß. krea erfüllt Ihre Lebensräume mit kreativer Leichtigkeit und bietet jede Menge Platz für innovative Wohnideen. Von der niedrigen Mansarde über komplexe Ecklösungen. krea eignet sich auch ideal für Homeoffice-Lösungen und im Vorzimmer. Das breite Spektrum an Kombinationsmöglichkeiten ermöglicht perfekt angepasste Lösungen für die unterschiedlichsten Raumgrößen.



krea Kombination in Balkeneiche gebürstet barrique geölt, Schiebetüren Front Lack lichtgrau



krea Kombination in Asteiche weiß geölt



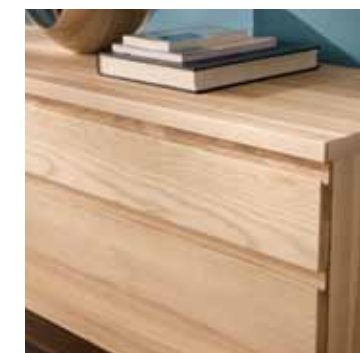
krea Kombination in Kernesche weiß geölt, Glastüren mit Metallrahmen.

KREA. DIE KUNST DES KREATIVEN KOMPONIERENS.

Kombinieren Sie die hochwertigen Vitrinen-Schrank- und Regalelemente ganz nach Ihren Gestaltungswünschen mit den edlen Materialien Holz, Glas, Alu u.v.m. zu eindrucksvollen Unikaten Ihrer Kreativität. Fronten in Massivholz, Farbglas oder auch mit Metallrahmen und Klarglas setzen optische Highlights in Ihrem persönlichen composita-Ensemble. krea ist in den edlen Holzarten Kernbuche, Kernesche, Ahorn, Asteiche und Astnuss erhältlich.



Laden furniert



Laden massiv



Laden in MDF reinweiß lackiert



Glastüren mit Holzrahmen

EINE KOMPOSITION IN VERSCHIEDENEN VARIATIONEN.

Wie der Name schon sagt: Das Programm composa bietet eine Reihe von Variationsmöglichkeiten bezüglich Material und Verarbeitung, aus denen Sie ganz subtil Ihre Lieblingsstücke komponieren können!



Türen furniert



Türen massiv



Holzrahmentüren massiv mit Massivholzfüllung



Glastüren mit Metallrahmen



VITA

Das Menü von vita glänzt durch eine Auswahl an Stühlen, Tischen, Bänken, Vitrinen und Kommoden sowie eine Fülle exquisiter Ausstattungsdetails. Verschiedene Stoffe und Lederfarben erfüllen die anspruchsvollsten Gestaltungswünsche. Sie wohnen à la carte.

vita Speisezimmer-Ensemble in Asteiche weiß geölt mit Eckbank, Ausziehtisch F, Vitrine VT 6, Stuhl VT 20 und Stuhl VT 30.



ÖKOLOGIE IST DIE
NATÜRLICHSTE SACHE
DER WELT.

ECHT

UMWELTBEWUSST

Für den ressourcenschonenden Einsatz von Rohstoffen und die naturverbundene Oberflächenbehandlung mit wasserlöslichen Lacken wurde Anrei als erster europäischer Hersteller mit dem Öko Audit ausgezeichnet. Auch für die geölten Oberflächen verwendet Anrei ausschließlich veredelte pflanzliche Öle, die den strengsten Anforderungen an Ökologie und Gesundheit gerecht werden. Möbel von Anrei sorgen für ein optimales Raumklima, sind vollkommen giftfrei und schenken Ihrem Lebensraum Wärme und Leben.



Anrei als 1. europäischer
Möbelhersteller ausgezeichnet



SCHLAFEN

WIE MAN IN
ÄUSSERSTER
SCHÖNHEIT ZU
INNERER RUHE
FINDET.

Am Ende des Tages erwartet uns noch ein echter Genuss: Sich ins Schlafzimmer zurückzuziehen und einzutauchen in die Ruhe des Raumes. Wir richten uns ein mit Möbeln, die sich selbst zurücknehmen und die Güte des Holzes wirken lassen. Höchste Handwerkskunst und viele Details, die das Leben auf selbstverständliche Art um vieles angenehmer machen: Ausgeklügelte Nachtkästchen, die fast schwebend im Betthaupt integriert sind, durchdachte Lösungen in Schränken und Kommoden. Und allem voran liebevolle Details, wie hier am Betthaupt von big ann. Echt schade, dass man die Augen im Schlaf geschlossen hält.

BIG ANN

big ann wird ihrem großen Namen in mehrfacher Hinsicht gerecht: Die Auswahl der heimischen Zirbenhölzer erfüllt höchste Ansprüche, ihre Form und Verarbeitung beweisen zeitlose Klasse.

Ob als Boxspringbett oder mit Bettkasten für Lattenrost und Matratze, die moderne Linienführung und das imposante Betthaupt mit Pyramidenfräsung in hoher oder niedriger Ausführung sind ein klares Statement. Wer sich für big ann entscheidet, ist sich seines Platzes und der Werte im Leben bewusst.



big ann mit Kopfhaupt in Leder gepolstert

AUSGEWÄHLTE HOLZER UND HANDWERK IN VOLLENDUNG.

Der tägliche Umgang mit dem natürlich wachsenden Werkstoff Holz inspiriert; auch unser Unternehmen ist solide gewachsen: Bereits in der vierten Generation leben wir unsere Leidenschaft für kunstvoll verarbeitete, hochwertige Möbel. Unseren Wurzeln treu, fertigen wir Möbelstücke aus Massivholz um Ihre Lebensräume mit Freude und Schönheit zu erfüllen. Da wird es Sie nicht verwundern, dass wir – als Pioniere der Zirbentschleierei – uns mit aller Kraft dafür einsetzen, Sie auf altes Wissen neu zu betten.

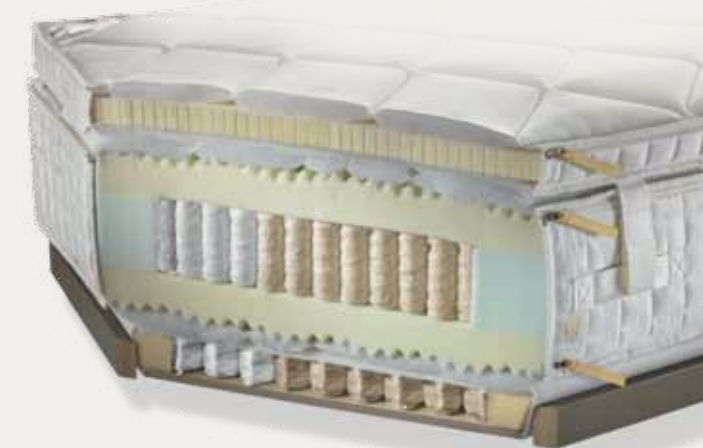


big ann Doppelbett AN 255 mit niedrigem Betthaupt in Zirbe naturbelassen

SCHLAFEN WIE IM SIEBTEN HIMMEL.

Genießen Sie puren Luxus und ein unvergleichlich komfortables Schlaferlebnis mit dem Callea-Boxspring Inside System, bestehend aus Unterfederung, Matratze und Topper, gefertigt auf handwerklich höchstem Niveau. Bis zu 1000 einzeln in Taschen umhüllte Federkörper und harmonisch auf die Körperkontur abgestimmte hochwertige EMC-Kaltschaumauflagen bilden das aufwändige Innenleben der Callea Taschenfederkern-Matratzen. Das Ergebnis sind ergonomisch fein ausbalancierte Liegezonen und ein einzigartiger Komfort, den Sie sofort spüren.

PARTNER VON ANREI: **Optimo**
Schlafsysteme



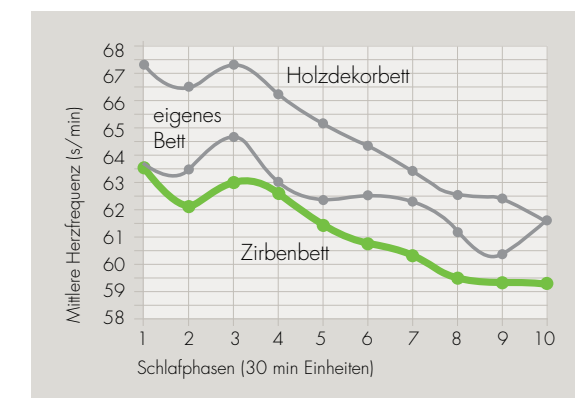
CALLEA
einfach nur schlafen

SINNBILD DER RUHE UND HARMONIE: KRAFT TANKEN MIT DER ZIRBE

IN DER ZIRBE ATMET DIE KRAFT DER BERGE.

ERHÖHEN SIE MIT DER ZIRBE IHRE SCHLAF-
UND LEBENSQUALITÄT.

Die Zirbe, auch Arve genannt, mit ihrem klingenden lateinischen Namen Pinus Cembra, ist ein Charakterbaum der alpinen Hochlagen. Hat sie da oben, auf mehr als 1.500 m, nicht alle Wetter gegen sich, erreicht sie ein Alter von 700 bis 1000 Jahren – und einen Stammdurchmesser von bis zu zwei Metern. Für die ganz besonderen Eigenschaften ihres Holzes wurde sie zu allen Zeiten sehr geschätzt und verehrt. Die positive Wirkung der Zirbe ist mittlerweile auch von wissenschaftlicher Seite belegt. Die Anerkennung bestätigt überliefertes Wissen aus alter Zeit – und das, was wir deutlich fühlen. Darauf könnten wir jetzt anstoßen: Auch dem Zirbengeist wird vom Volksmund heilsame Kräfte nachgesagt. An der astreichen Maserung ist es auf den ersten Blick zu erkennen: Die Zirbe ist ein ganz besonderes Holz.



„DIE KÖNIGIN DER ALPEN“

- VERBESSERT DIE SCHLAFQUALITÄT
- WIRKT ENTSPANNEND UND FÖRDERT DIE GANZHEITLICHE REGENERATION DES KÖRPERS
- SCHONT DAS HERZ DURCH EINE SENKUNG DER HERZFREQUENZ
- HILFT BEI WETTERFÜHLIGKEIT
- IST VON NATUR AUS ANTIBAKTERIELL SOWIE RESISTENT GEGEN PLIZE
- SCHÜTZT EFFEKTIV VOR KLEIDERMOTTEN



big ann Doppelbett AN 223 mit Boxspring-inside-System und Nachtkästchen AN 30 in Astnuss natur geölt



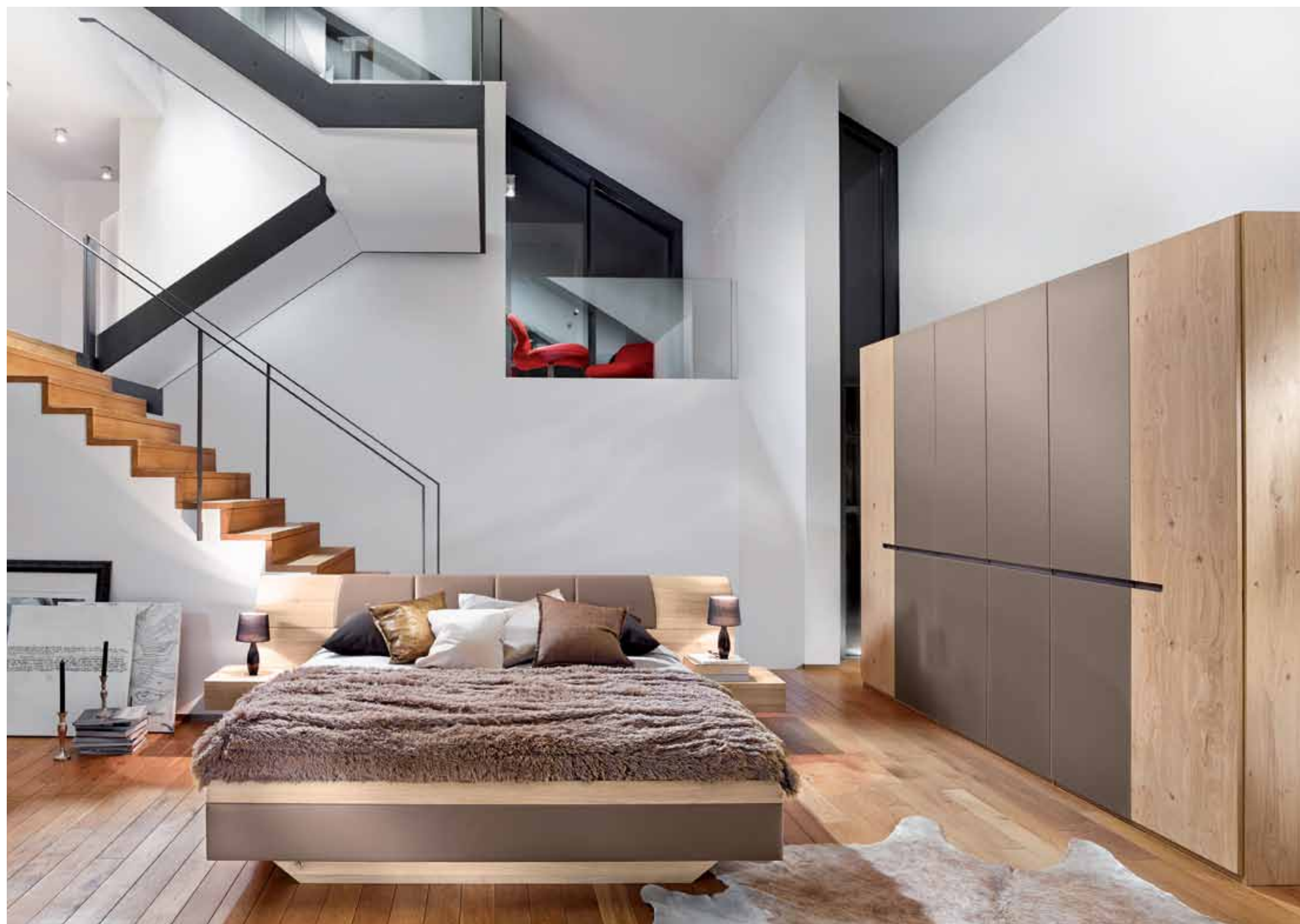
big ann Nachtkästchen in verschiedenen Ausführungen wählbar

TARES

Die Zirbe schenkt uns den Stoff, aus dem die Träume sind. Aber auch in vielen anderen Holzarten zeigt sich tares von seiner besten Seite. Flächenbündige Fronten und markante Griffmulden sind die Designmerkmale dieses ausgereiften Schlafzimmerprogramms. Das sanft gerundete Betthaupt lässt sich wunderschön mit Leder oder Stoff kombinieren. Da bleiben kaum Wünsche offen.



tares Bettenlage TA 200 mit angebauten Ladenkonsolen, Kleiderschrank und Kommode TA 116 in Zirbe natur geölt; Bett- und Fußhaupt mit Lederbezug reinweiß



NATÜRLICH SCHLAFEN. HERRLICH TRÄUMEN.

tares verwöhnt mit wohl durchdachten Details: Das abgerundete und elegant nach hinten geschwungene Betthaupt bietet eine angenehme Rückenstütze; die angebaute, scheinbar schwebende Ladenkonsole rückt wichtige Utensilien in greifbare Nähe – und die Gestaltung der Schrankfronten erhebt Stauraum zum Stil prägenden Element. So wird das Schlafzimmer zum Lebensraum.

Funktionell und dezent - die Griffmulde ist hier mit Edelstahl hinterlegt.



Holz und Leder, gekonnt kombiniert - das ist Liebe zum Detail. tares Fußhaupt mit Lederbezug steingrau.



Optisch perfekt gelöst: die angebaute Ladenkonsole scheint zu schweben.

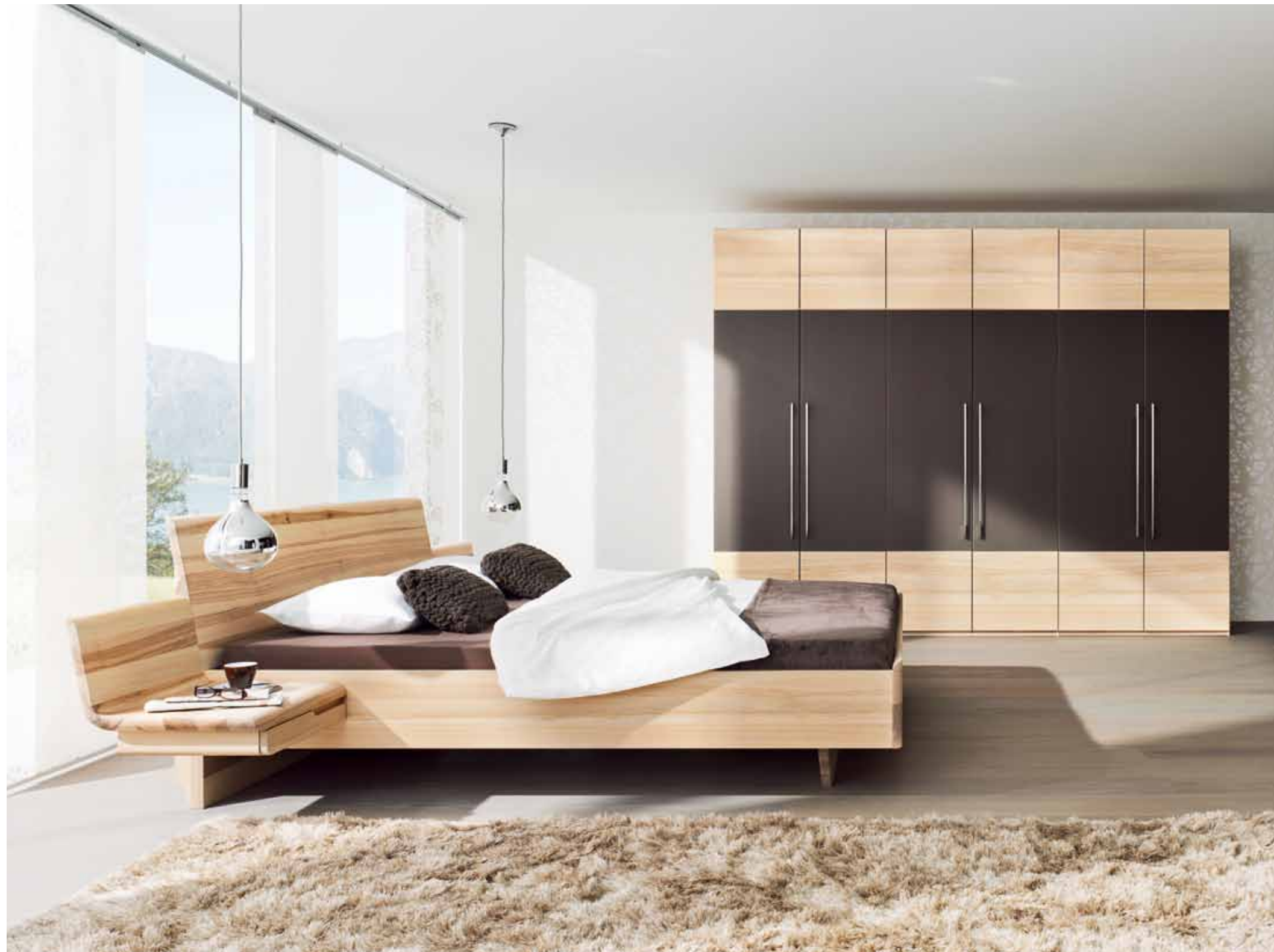
IN DER RUHE
LIEGT DIE KRAFT.

ECHT BERUHIGEND

... zu wissen, wie viel Wert auf die Auswahl des Holzes gelegt wurde, wie viel Sorgfalt auf die Verarbeitung, wie viel Liebe zum Detail und wie viel Gefühl in die Fülle an Möglichkeiten, aus denen Sie auswählen können: Verschiedene Holzarten, Oberflächen und Polsterungen – echt individuell, so ein Schlafzimmer von Anrei.

TESSO

tesso sorgt für die ideale Verbindung aus Wohlfühlambiente und bequemer Funktion. Das geräumige und hochwertig ausgestattete Innenleben der Möbel bringt auf wohl durchdachte Weise Ordnung in Ihren Schlafraum. Die angebauten, dezent geschwungenen Ladenkonsolen setzen das exklusive Design des Kopfteils fort: tesso bietet praktisch Platz für alles.



tesso Bettanlage mit angebauten Ladenkonsolen und Kleiderschrank in Kernesche weiß geölt. Glasfronten in steingrau satiniert, lackiert.

MARKANTES HOLZ UND VIEL LIEBE ZUM DETAIL.

tesso sorgt für die ideale Verbindung aus Wohlfühlambiente und bequemer Funktion. Das geräumige und hochwertig ausgestattete Innenleben der Möbel bringt auf wohl durchdachte Weise Ordnung in Ihren Schlafrum. Die angebauten, dezent geschwungenen Ladenkonsolen setzen das exklusive Design des Kopfteils fort: tesso bietet praktisch Platz für alles.



Schublade mit Krawatteneinsatz



Kleiderlift



Hosenauszug



tesso Schlafzimmer mit Nachttischen und Kleiderschrank in Kernbuche natur geölt, Glasfront in reinweiß satiniert, lackiert.



tesso Bettenlage mit angebauten Ladenkonsolen, Bettbank und Hängekommoden in Astnuss natur geölt, Glasfronten in schwarzgrau satiniert, lackiert.



Massivholzmöbel von Anrei vereinen die besondere Ausdruckskraft eigenständiger Unikate mit perfekter Ausstrahlung im Ensemble. So wird Ihr tesso-Schlafzimmer zu einem harmonisch gestalteten Raum, in dem jedes Einzelstück voll zur Wirkung kommt.



tesso Kopfteil mit angebauter Ladenkonsole in Kernesche weiß geölt.



tesso Doppelbett TES 193 in Asteiche weiß geölt



tesso Bettanlage TES 183 in Kernesche weiß geölt



tesso Bettanlage TES 180 in Astnuss natur geölt, Kopfteil mit Lederbezug



tesso Bettanlage TES 180 in Kernesche weiß geölt, Kopfteil mit Lederbezug



tesso Doppelbett TES 193 in Zirbe natur geölt



tesso Doppelbett TES 190 in Zirbe natur geölt, Kopfteil mit Loden tapeziert



tesso Kleiderschrank 5-türig, in Asteiche weiß geölt, mit Glasfronten in kiesel satiniert



tesso Kleiderschrank 5-türig, in Kernbuche natur geölt, mit Glasfront in reinweiß satiniert



tesso Kleiderschrank 6-türig, in Astnuss natur geölt, mit Glasfronten in kiesel satiniert



tesso Kleiderschrank 6-türig, in Kernesche weiß geölt, mit Glasfronten in steingrau satiniert



tesso Kleiderschrank 6-türig, in Zirbe natur geölt, Fronten mit Loden tapeziert, Passepartout mit Beleuchtung

RIO

Seit Jahrhunderten geschätzt und genutzt – und wissenschaftlich bewiesen: In einem Bett aus Zirbe schläft es sich besser und gesünder. Eine ausgezeichnete Erholung bei Nacht geht mit einer reduzierten Herzfrequenz und einer erhöhten Schwingung des Organismus im Tagesverlauf einher. Anrei verwendet für die Schlafraummöbel rio Zirbenvollholz aus österreichischen Hochwäldern. Die naturbelassene Oberfläche des Holzes macht die Nacht in vielfacher Hinsicht zum Genuss: erholsamer Schlaf mit reinem Gewissen, umschmeigt vom zarten, würzig-harzigen Duft des Zirbenholzes. rio. Gesunder Schlaf im Herzschlag der Zirbe.



rio Doppelbett 160 in Zirbe natur geölt, Kopfhaupt massiv, Nachttisch RI 37 mit Lade, Kommode RI 124



rio Schlafraumkombination RI 170 in Asteiche natur geölt, Betthaupt mit Kopfteil-Polster in Leder und Kleiderschrank mit Glasfronten in reinweiß



rio Kleiderschrank in Astnuss natur geölt, mit Glasfronten in latte und Gesimsleiste



rio Kleiderschrank in Astnuss natur geölt, mit Glasfronten in reinweiß



rio Kleiderschrank in Asteiche natur geölt, mit Glasfronten in reinweiß



rio Kleiderschrank in Kernbuche natur geölt, mit Glasfront in schoko



rio Kleiderschrank in Zirbe natur geölt, mit Schiebetüren und Glasfronten in reinweiß



rio Kleiderschrank in Zirbe natur geölt, mit Schiebetüren und Glasfronten in latte



Schublade mit Krawatteneinsatz



Kleiderlift



Hosenauszug



rio Doppelbett RI 150 in Zirbe natur geölt mit Blumenornament-Fräsung und Fußteil aus Holz



rio Doppelbett RI 160 in Zirbe natur geölt



rio Doppelbett RI 160 in Astnuss natur geölt, Betthaupt mit Kopfteil-Polster in Leder



rio Doppelbett RI 160 in Astnuss natur geölt



rio Doppelbett RI 170 in Asteiche natur geölt, Betthaupt mit Kopfteil-Polster in Leder



rio Doppelbett RI 170 in Asteiche natur geölt



rio Doppelbett RI 150 in Kernbuche natur geölt mit Bettkufe

PURO GARDEROBE

Die variantenreichen puro Garderobenlösungen bieten die perfekte Verbindung aus Nutzen und Schönheit. puro schafft Raum für die Dinge des Lebens und für vielfältige, kreative Gestaltungsideen.



Planungsvorschlag PU70 in Ast-/Balkeneiche weiß geölt



Planungsvorschlag PU71 in Wildkernbuche natur geölt

PURES DESIGN IN SCHÖNSTER ORDNUNG.

Die einzelnen Elemente der Garderobe lassen sich bis ins letzte Detail individuell planen und miteinander kombinieren – vom Garderobenschrank über eine Bank mit Schuhablage, Boards, Hängeelemente, Passepartouts und Wandpaneelle bis hin zur Hängegarderobe mit schwenkbarem Spiegel und Kleiderstange. Feine Details wie praktische Utensilienboxen, verdeckte Kleiderstangen und Beleuchtung geben Ihrer puro Garderobe den letzten Schliff.





Planungsvorschlag PU72 in Ast-/Balkeneiche weiß geölt



Für ästhetische Highlights sorgen Fronten in Massivholz, mit charaktervollen Strukturen von Wildkernbuche und Balkeneiche. Fronten in MDF deckend bzw. Hochglanz lackiert oder Farbglas runden die Auswahl ab. Durch die hohe Flexibilität und große Kombinationsvielfalt bietet puro für jede Raumsituation eine ideale Garderobenlösung.

HOLZARTEN



Asteiches natur geölt



Asteiche natur lackiert



Asteiche hell lackiert



Kernesche weiß geölt



Kernesche hell lackiert



Kernbuche natur geölt



Astnuss natur geölt



Astnuss natur lackiert



Asteiche natur geölt mit Sägeschnitt



Zirbe natur geölt



Ahorn natur geölt



Ahorn natur lackiert



Asteiche weiß geölt



Balkeneiche weiß geölt



Balkeneiche gebürstet, barrique geölt



Kernbuche natur lackiert



Wildkernbuche natur geölt



Asteiche weiß geölt mit Sägeschnitt



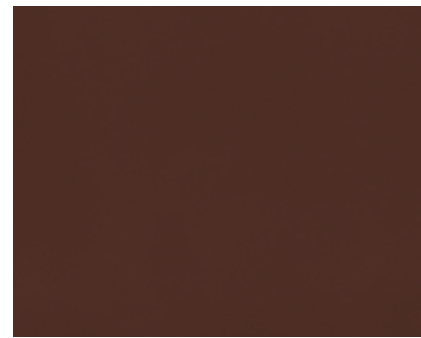
Asteiche tabak geölt mit Sägeschnitt



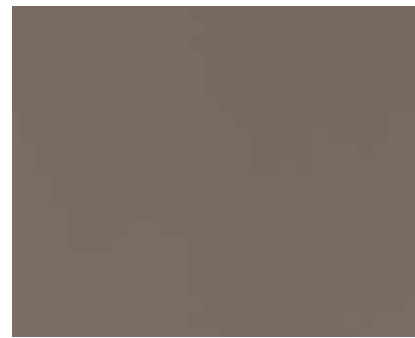
Astnuss natur geölt mit Sägeschnitt

Edles Holz in seiner natürlichsten Form: Firma Anrei-Reisinger GmbH zählt zu den führenden Möbelproduzenten Österreichs mit langer Tradition in der Verarbeitung hochwertiger Massivhölzer. Anrei hat bereits 1996 ein Öko-Audit durchführen lassen und legt größten Wert auf den Umweltschutz, sowohl in der Produktion als auch bei den verwendeten Materialien. Das Holz stammt zu 100% aus Wäldern, die mit dem PEFC-Siegel für nachhaltige Forstwirtschaft ausgezeichnet sind. Produziert wird ausschließlich im Werk in Oberösterreich.

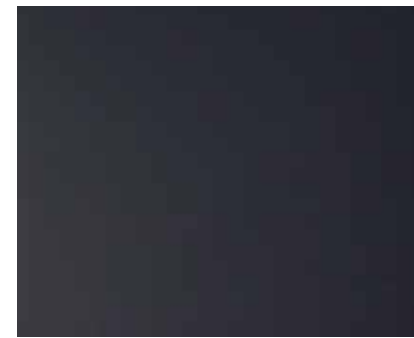
GLAS-, LACK- UND HOCHGLANZFARBEN



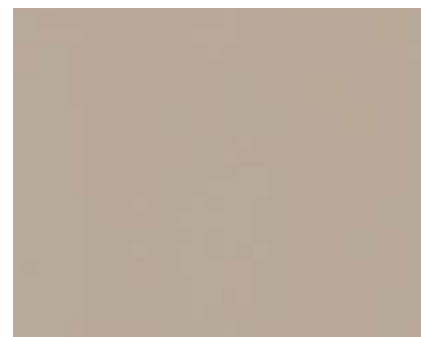
Front schoko



Front steingrau



Front schwarzgrau



Front kiesel



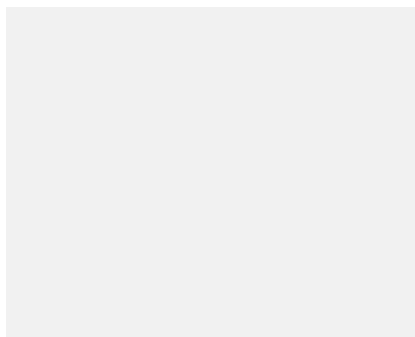
Front latte



Front lichtgrau



Front safrangelb



Front reinweiß

STRUKTUR-OBERFLÄCHEN ÜBERSICHT



Strukturoberfläche Beton



Strukturoberfläche Rost

Die Farben der Schönheit: Die edlen Anrei Unikate erhalten durch Fronten in perfekt auf das gesamte Möbel abgestimmter Farbe eine außergewöhnliche Ausstrahlung und ihren ganz speziellen Charakter. Mit einem großen Spektrum an Glas-, Hochglanz- und Strukturholzfärbungen gibt Ihnen Anrei einzigartige Möglichkeiten zur stilvolleren Gestaltung Ihres persönlichen Anrei Ensembles. Bitte beachten Sie, dass die Abbildungen etwas vom Original abweichen können.

STOFFDESIGN UND LEDERLOOK



Stoff H023



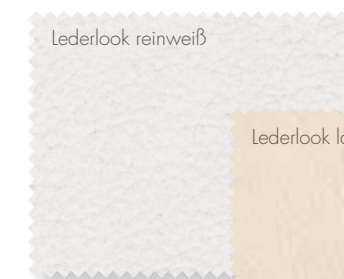
Stoff H024



Stoff Q222



Stoff Q225



Lederlook reinweiß



Lederlook latte



Lederlook kiesel



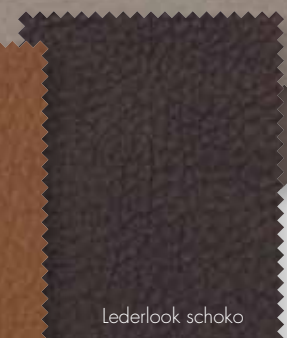
Lederlook steingrau



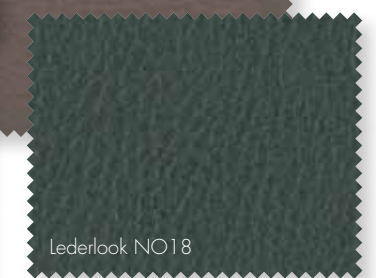
Lederlook schwarzgrau



Lederlook cognac



Lederlook schoko



Lederlook NO18

LEDERFARBEN ÜBERSICHT



Leder reinweiß

Leder lichtgrau

Leder kiesel

Leder steingrau



Leder bianco

Leder cognac

Leder coffee

Leder brombeer



Leder rehbraun

Leder schwarzgrau

Leder maron

Leder nero



Leder nubuk peanut

Leder nubuk moor

Leder nubuk turf

Leder nubuk rock



Leder nubuk black

Der Stoff, aus dem individuelle Wohn(t)räume sind: Mit hochwertigen Bezügen gibt Anrei Ihren Möbeln den letzten Schliff. Das Spektrum der Farben und Muster reicht von klassisch elegant über zeitlos modern bis hin zu aktuellen Trendfarben. Wählen Sie aus Echtleider, Lederlook- und Stoffbezügen - ganz nach Ihren persönlichen Vorlieben.



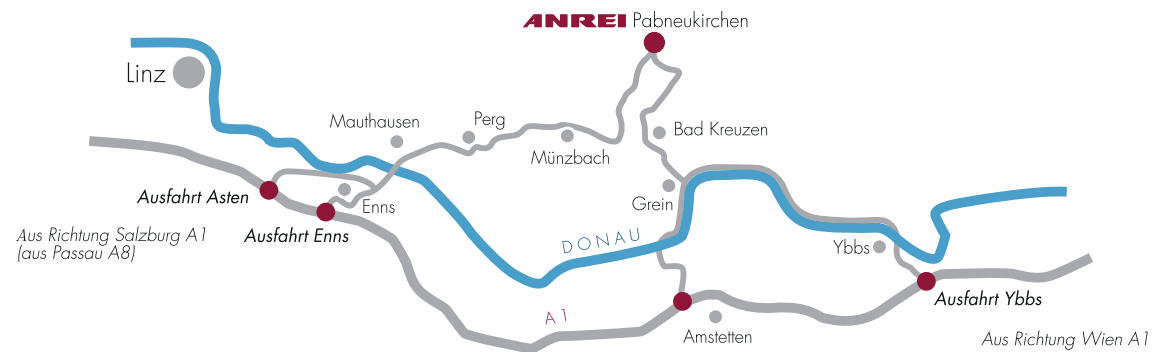
Echte Schönheit verdient die beste Pflege! Wie alle wertvollen Produkte sollten auch Ihre hochwertigen Anrei Voll- und Massivholzmöbel mit besonderer Sorgfalt behandelt werden. Schützen Sie die sensiblen Holzoberflächen daher vor scharfkantigen, heißen oder feuchten Gegenständen. - Umweltfreundlich veredelte Oberflächen behalten ihre atmungsaktiven und feuchtigkeitsregulierenden Eigenschaften. Deshalb sollten verschüttete Flüssigkeiten sofort entfernt werden. Auch vom Einsatz handelsüblicher Reinigungs- oder sogar Scheuermittel wird dringend abgeraten.

Reinigen Sie Ihre Anrei Möbel im Alltag mit einem trockenen bzw. leicht angefeuchteten Tuch. Vergessen Sie bitte nicht, allfällige Restfeuchtigkeit mit einem trockenen Lappen zu entfernen. Um die bestmögliche Pflege der lackierten und geölten Oberflächen und auch der Lederpolsterungen zu gewährleisten, empfehlen wir Ihnen die Verwendung von original Anrei-Pflegeprodukten.

ENTDECKEN SIE DIE WELT VON ANREI. WILLKOMMEN IM SCHAURaum IN PABNEUKRICHEN.

In der herrlichen Landschaft von Pabneukirchen im oberösterreichischen Mühlviertel präsentiert Anrei seine Möbelprogramme im eigenen Schauraum: Auf 1.000 m² Ausstellungsfläche, in echter Wohnraumatmosphäre. Genießen Sie das unverwechselbare Anrei-Lebensgefühl in natura und holen Sie sich Ideen und Anregungen für ein schöneres Zuhause.

Öffnungszeiten:
Mo - Fr: 9.00 - 12.00 Uhr und 13.00 - 17.00 Uhr;
Sa: 8.00 - 12.00 Uhr
Anmeldung: Bitte kontaktieren Sie unseren Kundenberater für eine Terminvereinbarung, damit wir Ihren Wünschen genügend Zeit widmen können.
Tel.: +43-7265/5505-DW 32, DW 51 oder DW 65



QUALITÄT DURCH STARKE PARTNER



Bergwerkstraße 22, A-6130 Schwaz



Gerbergasse 2, A-2000 Stockerau



Simonsgasse 19-21, D-96489 Niederfüllbach



Göllstraße 20, A-5082 Grödig



Oberösterreichische
Gruberstraße 32, A-4020 Linz



Via Maggiore 11, I-33040 Premariacco



Industriezeile 10, A-5280 Braunau/I.



Oberhauserstraße 15, A-4470 Enns



Klammlleiten 1, A-4280 Königswiesen



Markt 12, A-4142 Hofkirchen



Am Thalbach 36, A-4600 Thalheim bei Wels



Lippstädter Str. 4, D-33449 Langenberg



Breitenangerstraße 4, A-4360 Grein



Markt 8, A-4363 Pabneukirchen



Industriestraße 1, A-6973 Höchst



Hofer Str. 25, D-95176 Konradsreuth



Römerweg 1, A-4844 Regau



Promenade 11-13, A-4020 Linz



Thurnhof 27, A-4320 Perg



Triesterstraße 388-394b, A-8055 Graz



Tischberg 8, A-4273 Unterweißenbach



Toni-Pötlz-Str. 12, D-94051 Hauzenberg



Außerfragant 43, A-9831 Flattach



Färbergasse 15, A-6850 Dornbirn



Steinabruck 30, A-3072 Kasten bei Böheimkirchen



Dürnwagram 18, A-4331 Naarn



Engelhofstraße 9, A-4810 Gmunden



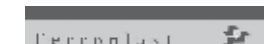
A-5431 Kuchl/Salzburg



Dimbergerstraße 29-31, A-4320 Perg



Greinerstraße 70, A-4550 Kremsmünster



J.-Puch-Str. 10, A-4400 Steyr



Freistädter Straße 5, A-4310 Mauthausen



An der Urfall 3, D-72793 Pfullingen



Anrei als 1. europäischer
Möbelhersteller ausgezeichnet

ANREI

ECHT. SEIT 1894

Anrei-Reisinger Gesellschaft m.b.H.

A-4363 Pabneukirchen 80

Tel.: +43/7265/5505-0

Fax: +43/7265/5505-46

E-Mail: anrei@anrei.at

www.anrei.at



ramslattersee®

Druck-, Satzfehler und Änderungen vorbehalten.

2016 / 2017